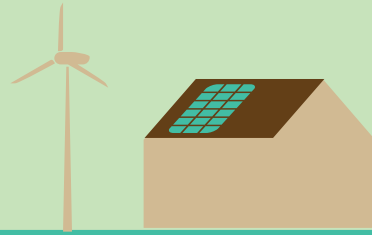




ŽINGSNIAI, ĮSIRENGIANT IKI 30 KW GALIOS SAULĖS ELEKTRINĘ



1 ŽINGSNIS

Svarbu įvertinti, koks yra metinis elektros energijos suvartojimo poreikis. Pagal tai nusprendžiama, kokios galios elektrinės reikės. Galima pasinaudoti ESO svetainėje esančia skaičiuokle: http://bit.ly/ESO_Skaiciuokle



Dar būtina atsižvelgti, ar yra tinkama vieta elektrinės statybai (stogas, žemė).



2 ŽINGSNIS

Savitarnos svetainėje www.manogile.lt užpildote paraišką tapti elektros energiją gaminančiu vartotoju.

www.manogile.lt



3 ŽINGSNIS

Trukmė nuo **5** iki **10** dienų.

Informaciją apie parengtas technines sąlygas, prijungimo ir elektros energijos pirkimo-pardavimo sutartis gausite elektroniniu paštu, o pasirašyti galėsite prisijungę prie savitarnos svetainės www.manogile.lt



4 ŽINGSNIS

Praktikoje užtrunka nuo **5** iki **10** dienų.

Pasirinkti atestuotą montavimo įmonę, kuri įrengs elektrinę ir pateiks nustatytos formos deklaraciją, patvirtinančią, kad elektrinės įrengimo darbai atlikti kokybiškai, įranga suderinta ir išbandyta bei atitinka Elektros įrenginių įrengimo taisyklių reikalavimus. Deklaracijos pavyzdį galima rasti ESO svetainėje. Pasitikrinti, ar įmonė turi atestatą galima svetainėje www.vert.lt

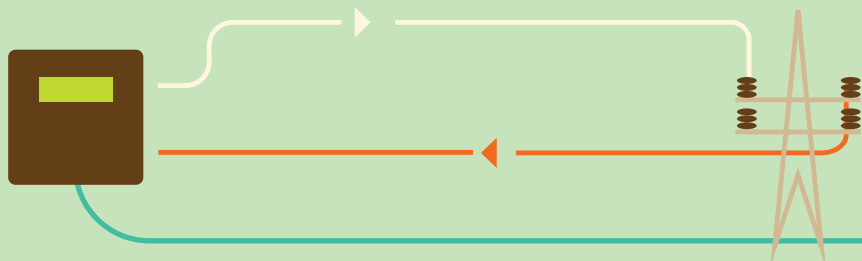
Trukmė – pagal individualų susitarimą su rangovu.



5 ŽINGSNIS

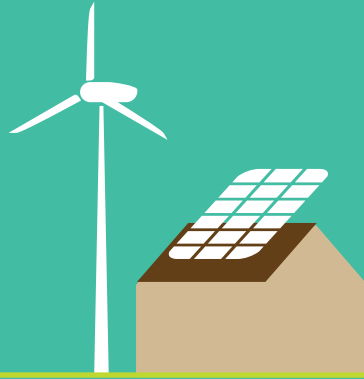
Trukmė iki **10** dienų.

Įrengus elektrinę, bei pateikus rangovo deklaraciją ESO sumontuoja išmanųjį dvipusės apskaitos skaitiklį, kuris fiksuoja tiek į tinklą patiektą, tiek iš tinklo paimtą elektros energijos kiekį.





ŽINGSNIAI, ĮSIRENGIANT DIDESNĘ NEI 30 KW GALIOS SAULĖS ELEKTRINĘ



1 ŽINGSNIS

Svarbu įvertinti, koks yra metinis elektros energijos suvartojimo poreikis. Pagal tai nusprendžiama, kokios galios elektrinės reikės. Galima pasinaudoti ESO svetainėje esančia skaičiuokle: http://bit.ly/ESO_Skaiciuokle



Dar būtina atsižvelgti, ar yra tinkama vieta elektrinės statybai (stogas, žemė).



Trukmė iki **15** dienų.

2 ŽINGSNIS

Paraiška ESO dėl išankstinių elektrinės prijungimo sąlygų.



Trukmė iki **30** dienų.

3 ŽINGSNIS

Leidimas plėtoti elektros energijos pajėgumus (išduoda Valstybinė energetikos reguliavimo taryba (VERT), svetainėje www.vert.lt). Leidimą galima užsisakyti ir internetu.



Trukmė iki **3** dienų.

4 ŽINGSNIS

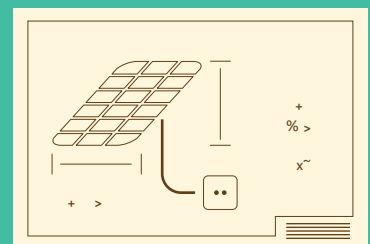
Paraiška ESO dėl elektrinės prijungimo sąlygų.



Trukmė **30-60** dienų.

5 ŽINGSNIS

Jei reikalingas projektavimas, su ESO suderinamas techninis elektrinės projektas, su prijungimo prie ESO dalimi.



Trukmė iki **5** dienų.

6 ŽINGSNIS

Su ESO pasirašoma prijungimo paslaugos sutartis ir sumokama prijungimo įmoka.



Praktikoje užtrunka nuo **5** iki **10** dienų.

7 ŽINGSNIS

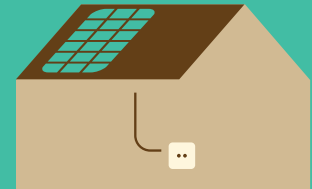
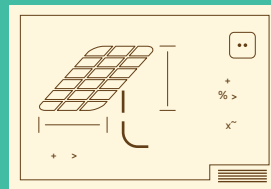
Pasirinkti atestuotą montavimo įmonę, kuri įrengs elektrinę. Pasitikrinti, ar įmonė turi atestatą galima svetainėje www.vert.lt. Trukmė – pagal individualų susitarimą su rangovu.



Trukmė iki **5** dienų.

8 ŽINGSNIS

Paraiška VERT dėl pažymos apie įrengtos elektrinės techninės būklės patikrinimą. Paraišką galima pateikti ir internetu.



Trukmė iki **30** dienų.

9 ŽINGSNIS

Leidimas gaminti elektros energiją (išduoda VERT). Leidimą galima užsisakyti ir internetu.



Trukmė iki **5** dienų.

10 ŽINGSNIS

Su ESO pasirašoma gaminančio vartotojo sutartis ir ESO sumontuoja išmanųjį dvipusės apskaitos skaitiklį, kuris fiksuoja tiek į tinklą patiektą, tiek iš tinklo paimtą elektros energijos kiekį.

