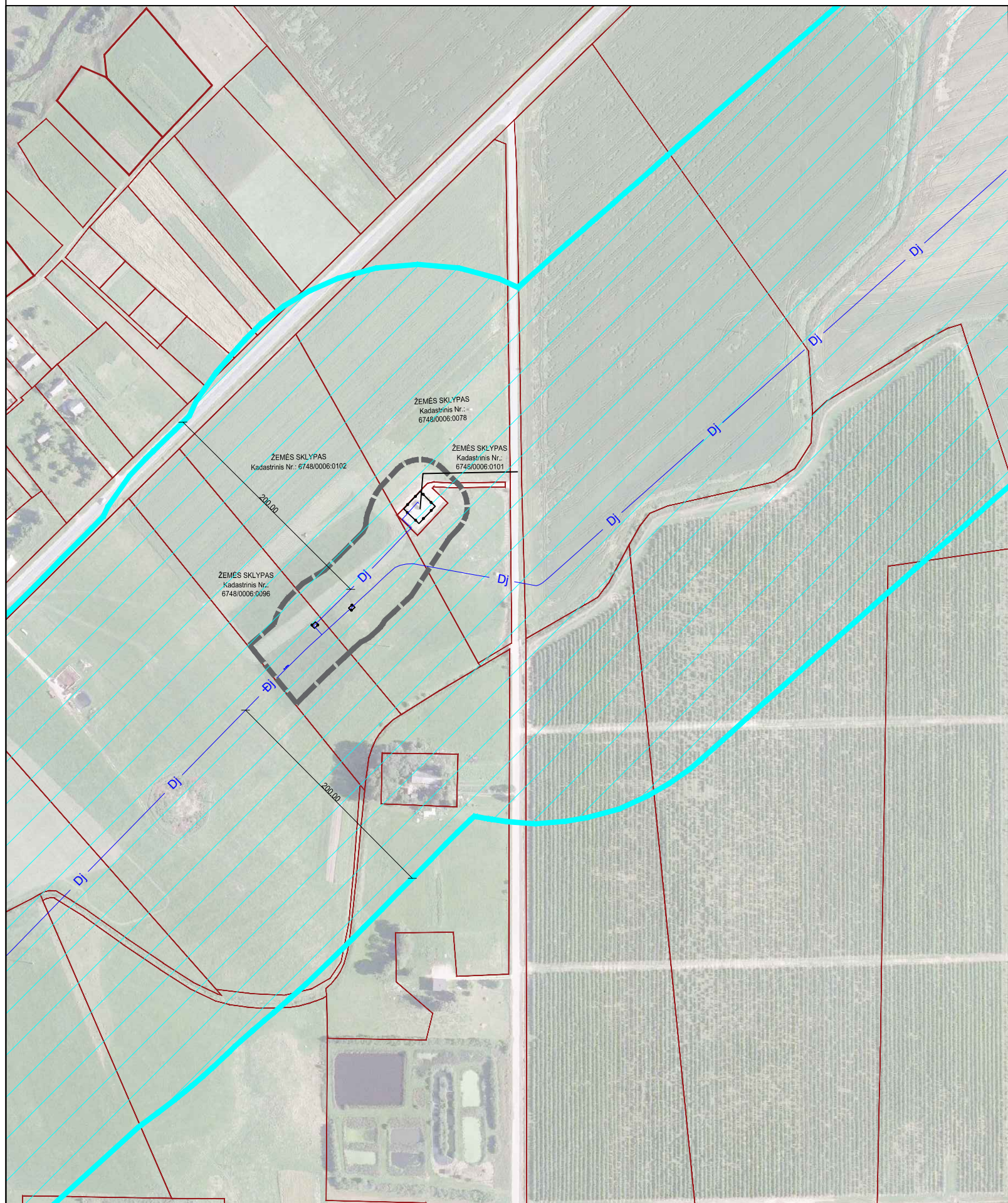


MAGISTRALINIŲ DUJOTIEKIŲ IR UŽDARYMO ĮTAISŲ BEI KITOS SUSIJUSIOS INFRASTRUKTŪROS, TERITORIJOJE PRIE TAIKOS G., PAJIEŠMENIŲ K., PASVALIO R. SAV., INŽINERINĖS INFRASTRUKTŪROS VYSTYMO SPECIALUSIS PLANAS



SUTARTINIAI ŽYMĖJIMAI	
	PLANUOJAMOS TERITORIJOS RIBA - SPECIALIOJO PLANO GALIOJIMO RIBA
	NEKILNOJAMOJO TURTO REGISTRE ĮREGISTRUOTŲ SKLYPŲ RIBOS
	ESAMAS MAGISTRANINIS DUJOTIEKIS
	MAGISTRALINIŲ DUJOTIEKIŲ VIETOVĖS KLASĖS TERITORIJA – IŠILGAI
	MAGISTRALINIO DUJOTIEKIO VAMZDYNO TRASOS ESANTI ŽEMĖS JUOSTA, KURIOS RIBOS YRA PO 200 METRŲ Į ABI PUSES NUO VAMZDYNO AŠIES IR 200 METRŲ ATSTUMU NUO KRAŠTINIŲ JO TAŠKŲ

 Taikos pr. 88A, LT-51183Kaunas. Tel. (37) 312-352 Fax. (37) 311-733				MAGISTRALINIŲ DUJOTIEKIŲ IR UŽDARYMO ĮTAISŲ BEI KITOS SUSIJUSIOS INFRASTRUKTŪROS, TERITORIJOJE PRIE TAIKOS G., PAJIEŠMENIŲ K., PASVALIO R. SAV., INŽINERINĖS INFRASTRUKTŪROS VYSTYMO SPECIALUSIS PLANAS		
Atestato Nr.	Pareigos	V. Pavardė	Paršas	Brėžinys:	Laida	
A 1758	P.V.	A. NOSENKO			MAGISTRALINIŲ DUJOTIEKIŲ VIETOVĖS KLASIŲ TERITORIJŲ SCHEMA M 1:4000	0
Etapas	Planavimo iniciatorius AB "Amber Grid"			Žymuo:	Lapas	Lapų
SP				2021-GKTP0119-SP-02	1	1