

Aiškinamasis raštas

Pagrindinis kriterijus toliau plėsti paslaugas į namus, nebevykdant paslaugų teikimo punktuose – pacientų nesilandymas žemiau išvardintuose medicinos punktuose.

Kraštų medicinos punkto aptarnaujamoje teritorijoje yra 100 gyventojų. Per mėnesį medicinos punkte apsilanko 7-8 pacientai, pacientų namuose vidutiniškai suteikiamos 46 paslaugos. Punkto gyventojus aptarnauja Krinčino slaugytoja.

Norgėlų medicinos punkto teritorijoje yra 216 gyventojų. Per mėnesį medicinos punkte apsilanko 12 pacientų, pacientų namuose vidutiniškai suteikiama 40 paslaugų. Ta pati slaugytoja aptarnauja ir Deglėnų medicinos punktą.

Dagių medicinos punkto teritorijoje yra 107 gyventojai. Pacientai medicinos punkte nesilanko, pacientų namuose vidutiniškai per mėn. suteikiama 40 paslaugų. Punkto slaugytoja dirba ir Saločiuose.

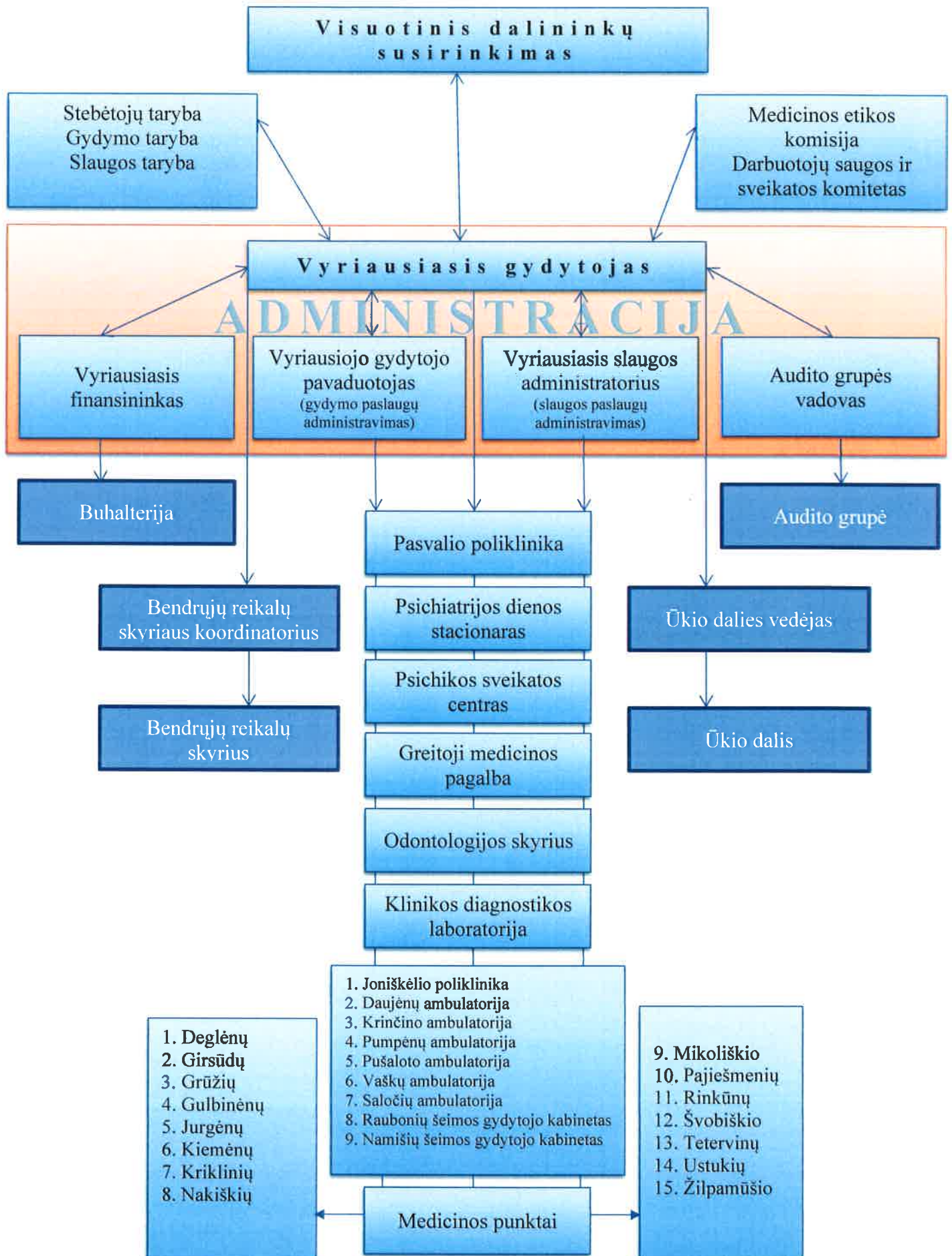
Meškalaukio medicinos punkto teritorijoje yra 617 gyventojų. Punktas yra nutolęs nuo Joniškėlio tik 3 kilometrus. Punkto slaugytoja dirba ir Joniškėlyje. Pacientai medicinos punkte nesilanko. Pacientų namuose vidutiniškai per mėn. suteikiamos 25 paslaugos.

Minėtų medicinos punktų pacientai medicinos paslaugomis punktuose beveik nesinaudoja. Beveik visos paslaugos teikiamos pacientų namuose.

Statistiniai duomenys apie medicinos punktų veiklą 2021-01-02 – 2021-12-01

<i>Eil. Nr.</i>	<i>Medicinos punkto pavadinimas</i>	<i>Aptarnaujamų asmenų skaičius</i>	<i>Apsilankymai med. punkte vidutiniškai per mėn.</i>	<i>Vizitai į namus vidutiniškai per mėn.</i>
1.	Kraštų	100	8	46
2.	Norgėlų	216	13	40
3.	Meškalaukio	617	1	25
4.	Dagių	107	-	30

**VIEŠOSIOS ĮSTAIGOS PASVALIO PIRMINĖS ASMENS SVEIKATOS PRIEŽIŪROS
CENTRO VALDYMO STRUKTŪRA**



VIEŠOSIOS ĮSTAIGOS PASVALIO PIRMINĖS ASMENS SVEIKATOS PRIEŽIŪROS CENTRO VALDYMO STRUKTŪRA

