

Valstybinė teritorijų planavimo ir statybos inspekcija prie Aplinkos ministerijos

(teritorijų planavimo dokumentą tikrinančios institucijos pavadinimas)

TERITORIJŲ PLANAVIMO DOKUMENTO PATIKRINIMO AKTAS

2022.02.08 Nr. REG211208

(data)

TPDRIS

(sudarymo vieta)

Tikrinamasis teritorijų planavimo dokumentas	Magistralinių dujotiekių ir uždarymo įtaisų bei kitos susijusios infrastruktūros, teritorijoje prie Taikos g., Pajiešmenių k., Pasvalio r. sav., inžinerinės infrastruktūros vystymo specialusis planas, Vietovės, Specialusis
Planavimo organizatorius	Pasvalio rajono savivaldybės administracija, Vytauto Didžiojo a. 1 Pasvalys
Teritorijų planavimo dokumento rengėjas ir vadovas	UAB "GEOMETRA" GINTARĖ KARPAVIČIENĖ ARTŪRAS NOSENKO
Tikrinti pateikti dokumentai	TPDRIS rengiamo TPD Nr. S-VT-67-20-648 kortelėje esantys dokumentai
Patikrinimo apibendrinimas	Teritorijų planavimo proceso procedūros, planavimo tikslai ir Specialiojo plano sprendiniai atitinka Teritorijų planavimo įstatymo ir kitų teisės aktų reikalavimus
Patikrinimo išvada	Pritariama teikimui tvirtinti
Nustatyti mažareikšmiai trūkumai ir pasiūlymas dėl jų ištaisymo	

Šis aktas iki teritorijų planavimo dokumento patvirtinimo gali būti skundžiamas jį išdavusiai teritorijų planavimo valstybinę priežiūrą atliekančiai institucijai arba teismui.

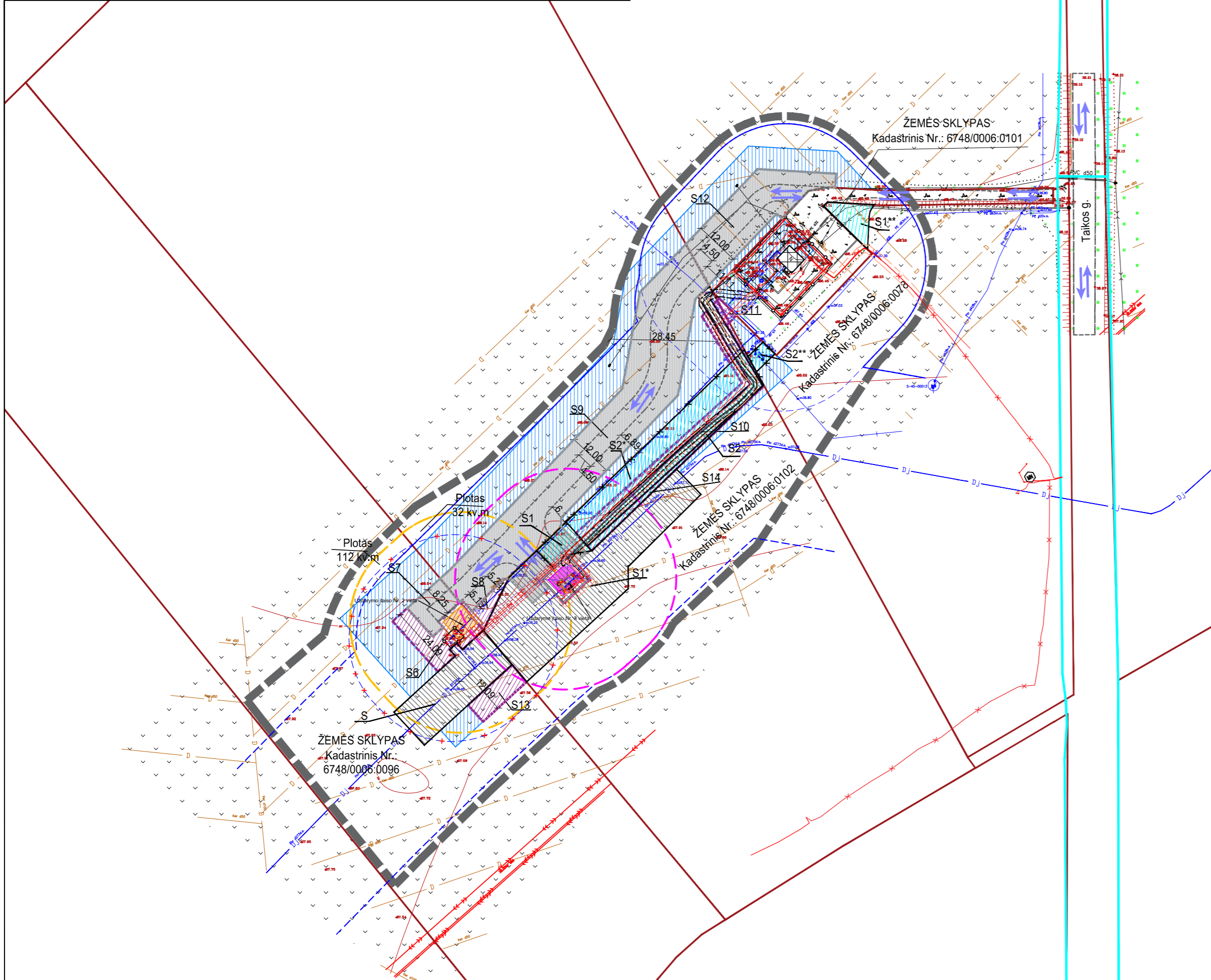
Teritorijų planavimo dokumentą patikrino

Vyriausioji specialistė

AUŠRA ŠUTIENĖ

MAGISTRALINIŲ DUJOTIEKIŲ IR UŽDARYMO ĮTAISŲ BEI KITOS SUSIJUSIOS INFRASTRUKTŪROS, TERITORIJOJE PRIE TAIKOS G., PAJIEŠMENIŲ K., PASVALIO R. SAV., INŽINERINĖS INFRASTRUKTŪROS VYSTYMO SPECIALUSIS PLANAS

PAPILDOMI IR NAUJAI NUSTATOMI APRIBOJIMAI	Zemės sklype kadastrinis Nr. 6748/0006/0096	Zemės sklype kadastrinis Nr. 6748/0006/0102	Zemės sklype kadastrinis Nr. 6748/0006/0078	Zemės sklype kadastrinis Nr. 6748/0006/0101
Specialiuoju planu nustatomos teritorijos, kurioje taikoma specialioji žemės naudojimo sąlyga - magistralinių dujotiekių ir naftotiekių (produktotiekių) apsaugos zona - papildomas plotas, ha	0,0112	0,0032	-	-
Nustatomos planuojamų ryšių tinklų teritorijos, kurioje taikoma specialioji žemės naudojimo sąlyga - viešųjų ryšių tinklų elektroninių ryšių infrastruktūros apsaugos zonos - plotas, ha	0,0010	-	0,0004	0,0016
Nustatomos planuojamų ryšių tinklų teritorijos, kurioje taikoma specialioji žemės naudojimo sąlyga - viešųjų ryšių tinklų elektroninių ryšių infrastruktūros apsaugos zonos - papildomas plotas, ha	-	0,0235	-	-
Nustatomos planuojamų elektros tinklų teritorijos, kurioje taikoma specialioji žemės naudojimo sąlyga - elektros tinklų apsaugos zonos - papildomas plotas, ha	0,0009	0,0079	-	-



SUTARTINIAI ŽYMĖJIMAI	
	PLANUOJAMOS TERITORIJOS RIBA - SPECIALIOJO PLANO GALIOJIMO RIBA
	NEKILNOJAMOJO TURTO REGISTRE ĮREGISTRUOTŲ SKLYPŲ RIBOS
	REGISTRUOJAMOS GATVĖS INŽINERINIO STATINIO RIBA
	ESAMŲ MAGISTRALINIŲ DUJOTIEKIŲ APSAUGOS ZONOS (PO 25 M ABI PUSES NUO VAMZDYNO AŠIES) RIBA
	ESAMŲ MAGISTRALINIŲ DUJOTIEKIŲ APSAUGOS ZONOS (25 M ATSTUMU APLINK TERITORIJOS, KURIOJE YRA ESAMA DUJŲ SKIRSTYMO STOTIS, APTVĖRIMA) RIBA
	AB Amber Grid ESAMŲ ELEKTROS TINKLŲ APSAUGOS ZONOS RIBA
	AB Amber Grid ESAMŲ VIEŠŲJŲ RYŠIŲ TINKLŲ ELEKTRONINIŲ RYŠIŲ INFRASTRUKTŪROS APSAUGOS ZONOS RIBA
	SUPLANUOTOS MAGISTRALINIŲ DUJOTIEKIŲ APSAUGOS ZONOS (25 M ATSTUMU APLINK SUPLANUOTĄ TERITORIJĄ, KURIOJE NUMATOMI KITI MAGISTRALINIŲ DUJOTIEKIŲ ĮRENGINIAI IR STATINIAI, APTVĖRIMA) RIBA
	NUSTATOMOS PLANUOJAMŲ MAGISTRALINIŲ DUJOTIEKIŲ APSAUGOS ZONOS (25 M ATSTUMU APLINK PLANUOJAMOS TERITORIJOS, KURIOJE NUMATOMI KITI MAGISTRALINIŲ DUJOTIEKIŲ ĮRENGINIAI IR STATINIAI, APTVĖRIMA) RIBA
	NAIKINAMOS MAGISTRALINIŲ DUJOTIEKIŲ APSAUGOS ZONOS (25 M ATSTUMU APLINK TERITORIJOS, KURIOJE YRA ESAMA DUJŲ SKIRSTYMO STOTIS, APTVĖRIMA) RIBA
	NUSTATOMOS PLANUOJAMŲ VIEŠŲJŲ RYŠIŲ TINKLŲ ELEKTRONINIŲ RYŠIŲ INFRASTRUKTŪROS APSAUGOS ZONOS RIBA
	NUSTATOMOS PLANUOJAMŲ ELEKTROS TINKLŲ APSAUGOS ZONOS RIBA
	ESAMOS MAGISTRALINIOS DUJOTIEKIS
	PLANUOJAMOS RYŠIŲ TINKLŲ LAIDINĖS LINIJOS
	SUPLANUOTOS (ĮRENGTOS) RYŠIŲ TINKLŲ LAIDINĖS LINIJOS*
	PLANUOJAMA ELEKTROS ĮŽEMINIMO JUOSTA
	PLANUOJAMOS PRIVAŽIAVIMO KELIO RIBOS
	ESAMI STATINIAI
	ESAMŲ SERVITUTŲ ZONA - SERVITUTAS - TEISĖ TIESTI, APTARNAUTI, NAUDOTI POŽEMINES, ANTŽEMINES KOMUNIKACIJAS
	ESAMŲ SERVITUTŲ ZONA - KELIO SERVITUTAS - TEISĖ VAŽIUOTI TRANSPORTO PRIEMONĖMIS
	PLANUOJAMŲ SERVITUTŲ - TEISĖS TIESTI KELIĄ, JŲ APTARNAUTI, JUO NAUDOTIS IR VAŽIUOTI TRANSPORTO PRIEMONĖMIS, ZONA
	PLANUOJAMŲ SERVITUTŲ - TEISĖS TIESTI, APTARNAUTI, NAUDOTI POŽEMINES, ANTŽEMINES KOMUNIKACIJAS, ZONA
	NAIKINAMŲ SERVITUTŲ ZONA
	SUPLANUOTA UŽDARYMO ĮTAISŲ AIKŠTELĖ*
	SUPLANUOTAS UŽDARYMO ĮTAISŲ AIKŠTELĖS APTVĖRIMAS*
	SUPLANUOTOSN UŽDARYMO ĮTAISŲ AIKŠTELĖS TERITORIJA SU DANGA*
	PLANUOJAMA UŽDARYMO ĮTAISŲ AIKŠTELĖ
	PLANUOJAMAS UŽDARYMO ĮTAISŲ AIKŠTELĖS APTVĖRIMAS
	PLANUOJAMOS UŽDARYMO ĮTAISŲ AIKŠTELĖS TERITORIJA SU DANGA
	TERITORIJOS, KURIOJE YRA KITŲ MAGISTRALINIŲ DUJOTIEKIŲ ĮRENGINIŲ IR STATINIŲ, APTVĖRIMAS
	NAIKINAMOS UŽDARYMO ĮTAISŲ AIKŠTELĖS SU APTVĖRIMU
	PLANUOJAMA LAIKINA MAGISTRALINIO DUJOTIEKIO STATYBOS DARBŲ ZONA
	EISMO KRYPTYS

* Suplanuota uždarymo įtaisų aikštelė pagal Magistralinio dujotiekio atšakoje į Pajiešmenių DSS, įrengiant kontrolinio įtaiso paleidimo kamerą Tetirvinių k., Vaškų sen. Pasvalio r. sav. pakeičiant čiaupų mazgą Nr. 3 Pajiešmenių k. Krinčino sen. Pasvalio r. sav. rekonstravimo projektą.

PASTABOS

- SPECIALIOJO PLANAVIMO TIKSLAI:**
 - PARENGTI SPECIALIOJO PLANO SPRENDINIUS MAGISTRALINIO DUJOTIEKIO (TOLIAU - MD) UŽDARYMO ĮTAISO PAKEITIMO IR PRIJUNGIMO PRIE NUOTOLINIO VALDYMO SCADA PROJEKTO ĮGYVENDINIMUI (UŽDARYMO ĮTAISĄ IŠKELIANT Į NAUJĄ VIETĄ)
 - NUSTATYTI TERITORIJAS (ŽEMĖS JUOSTAS AR PLOTUS), REIKALINGUS ESAMŲ MD REKONSTRAVIMO DARBAMS (ĮSKAITANT REZERVOJAMAS TERITORIJAS UŽDARYMO ĮTAISŲ AIKŠTELEI, REIKALINGŲ INŽINERINIŲ TINKLŲ PRIJUNGIMUI, PRIVAŽIAVIMO KELIUI PRIE REKONSTRUOTO UŽDARYMO ĮTAISO) ATLIKTI, SAŲYGOJANT RACIONALŲ ŽEMĖS NAUDOJIMĄ OBJEKTO REKONSTRAVIMO IR/AR EKSPLOATACIJOS METU.
 - NUMATYTI (PAKEISTI (NAUJAS IR (ARBA) PAPILDOMAS IR (ARBA) PANAIKINTI)) SPECIALIĄSIAIS ŽEMĖS NAUDOJIMO SĄLYGAS, SUPROJEKTUOTI IR NUSTATYTI REIKALINGUS SERVITUTUS (INŽINERINIAMS TINKLAMS, PRIVAŽIAVIMO KELIUI PRIE REKONSTRUOTO UŽDARYMO ĮTAISO), TERITORIJOS NAUDOJIMO, TVARKYMO, APSAUGOS IR VEIKLOS PLĖTJIMO TOJE TERITORIJOJE SĄLYGAS IR KITUS REIKALAVIMUS.
- OBJEKTŲ APSAUGOS ZONOSE TAIKOMI APRIBOJIMAI VADOVAUJANTIS LIETUVOS RESPUBLIKOS SPECIALIŲJŲ ŽEMĖS NAUDOJIMO SĄLYGŲ ĮSTATYMO NUOSTATOMIS
- SPECIALIOJU PLANU FORMUOJAMAS TOKIOS APIMTIES, DYDŽIO IR PLOTO SERVITUTAS, KURIS UŽTIKINTŲ VIEŠPATAUJANČIO DAIKTO TINKAMĄ STATYBĄ, NAUDOJIMĄ IR EKSPLOATACIJĄ IR TUO PAČIU BŪTŲ KUO MAŽIAU RIBOJAMOS TARNAUJANČIO ŽEMĖS SKLYPO SAVININKO TESES NAUDOTIS ŽEMĖS SKLYPU;
- ŽEMĖS SKLYPUOSE ĮREGISTRUOTI SERVITUTAI NR. S2* IR S2** SIŪLOMI NAIKINTI;
- PLANUOJAMA LAIKINA MAGISTRALINIO DUJOTIEKIO STATYBOS DARBŲ ZONA, REIKALINGA MD REKONSTRAVIMO METU, SUDARO 0,2995 HA.

SERVITUTAI			
Zemės sklypo kadastrinis Nr.	Pagrindinė žemės naudojimo paskirtis	Esami, NTR registruoti servitutai, ha	Planuojami nauji servitutai, ha
6748/0006/0096	žemės ūkio	S - Servitutas – teisė tiesti, aptarnauti, naudoti požemines, antžemines komunikacijas (tarnaujantis) plotas 0,0391 ha	S3 - kodas 222 Servitutas – teisė tiesti, aptarnauti, naudoti požemines, antžemines komunikacijas (tarnaujantis daiktas) plotas 0,0194 ha S4 - kodas 92 - Kiti servitutai (tarnaujantis daiktas): teisė tiesti kelį, jį aptarnauti, juo naudotis ir važiuoti transporto priemonėmis (tarnaujantis daiktas) plotas 0,0104 ha S5 - kodas 222 Servitutas – teisė tiesti, aptarnauti, naudoti požemines, antžemines komunikacijas (tarnaujantis daiktas) plotas 0,0095 ha
6748/0006/0102	žemės ūkio	S1* - Servitutas – teisė tiesti, aptarnauti, naudoti požemines, antžemines komunikacijas (tarnaujantis) plotas 0,1059 ha S1, S2 - Servitutas – teisė tiesti, aptarnauti, naudoti požemines, antžemines komunikacijas (tarnaujantis) plotas 0,0315 ha S2* - Keli servitutas – teisė važiuoti transporto priemonėmis (tarnaujantis) plotas 0,0754 ha	S6 - kodas 222 Servitutas – teisė tiesti, aptarnauti, naudoti požemines, antžemines komunikacijas (tarnaujantis daiktas) plotas 0,0050 ha S7 - kodas 222 Servitutas – teisė tiesti, aptarnauti, naudoti požemines, antžemines komunikacijas (tarnaujantis daiktas) plotas 0,0155 ha S8 - kodas 222 Servitutas – teisė tiesti, aptarnauti, naudoti požemines, antžemines komunikacijas (tarnaujantis daiktas) plotas 0,0071 ha S9 - kodas 92 - Kiti servitutai (tarnaujantis daiktas): teisė tiesti kelį, jį aptarnauti, juo naudotis ir važiuoti transporto priemonėmis (tarnaujantis daiktas) plotas 0,1620 ha
6748/0006/0078	žemės ūkio	S1** - Keli servitutas – teisė važiuoti transporto priemonėmis (tarnaujantis) plotas 0,0082 ha S2** - Keli servitutas – teisė važiuoti transporto priemonėmis (tarnaujantis) plotas 0,0028 ha	S10 - kodas 222 Servitutas – teisė tiesti, aptarnauti, naudoti požemines, antžemines komunikacijas (tarnaujantis daiktas) plotas 0,0011 ha S11 - kodas 92 - Kiti servitutai (tarnaujantis daiktas): teisė tiesti kelį, jį aptarnauti, juo naudotis ir važiuoti transporto priemonėmis (tarnaujantis daiktas) plotas 0,0467 ha

Servitutas Nr. S NTR įregistruotas pagal 2019-07-09 Servituto sutartį Nr. 3067

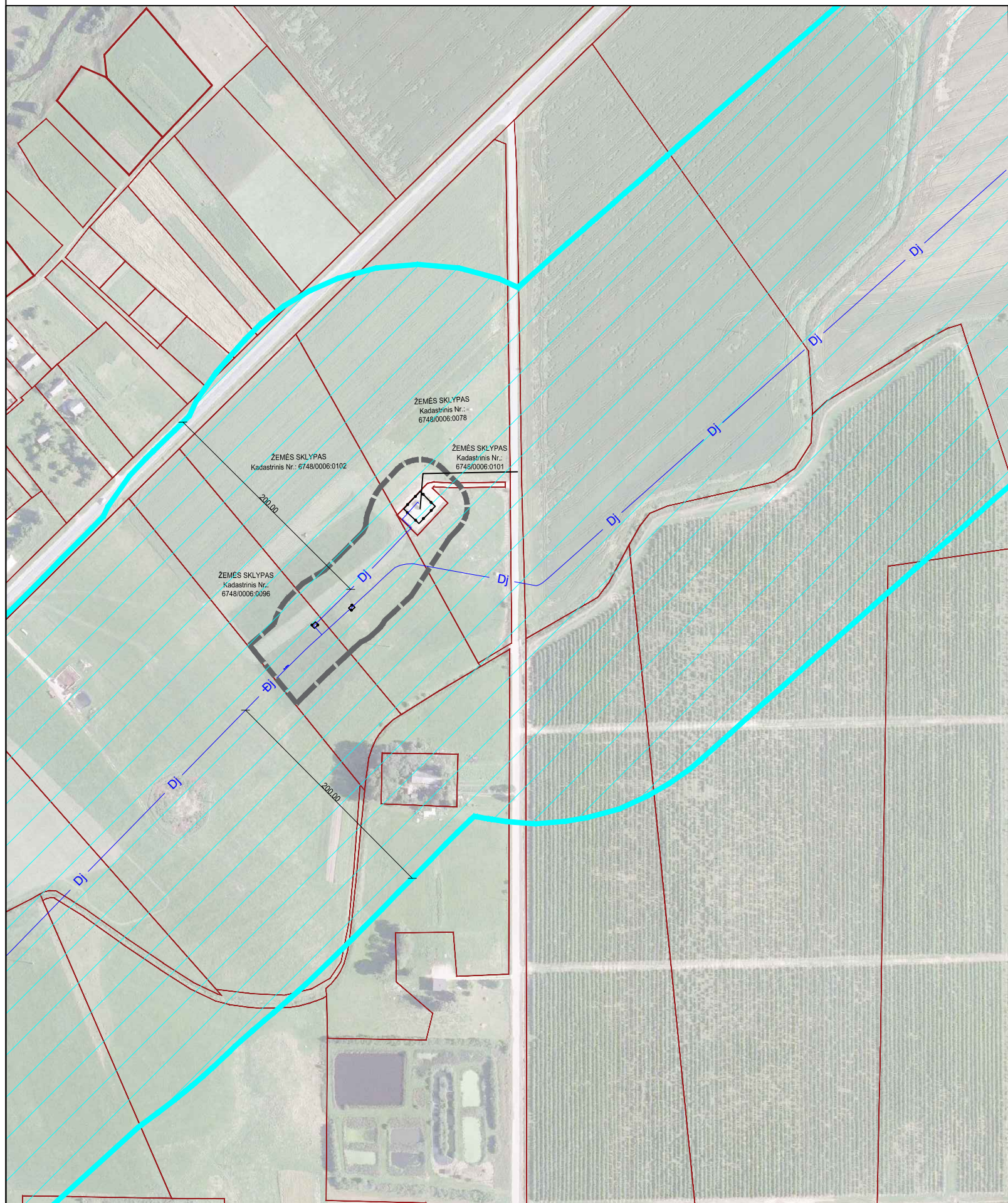
Servitutai Nr. S1* ir S2* NTR įregistruoti pagal 2019-07-09 Servituto sutartį Nr. 3064

Servitutai Nr. S1 ir S2 NTR įregistruoti pagal 2019-12-10 Susitarimą pakeisti sutartį Nr. 5076

Servitutai Nr. S1** ir S2** NTR įregistruoti pagal 2019-10-01 Servituto sutartį Nr. DM-3492.

GEOMETRA				MAGISTRALINIŲ DUJOTIEKIŲ IR UŽDARYMO ĮTAISŲ BEI KITOS SUSIJUSIOS INFRASTRUKTŪROS, TERITORIJOJE PRIE TAIKOS G., PAJIEŠMENIŲ K., PASVALIO R. SAV., INŽINERINĖS INFRASTRUKTŪROS VYSTYMO SPECIALUSIS PLANAS			
Taikos pr. 88A, LT-51163Kaunas, Tel. (37) 312-352 Fax. (37) 311-733				Brėžinys:		Laida	
Atestato Nr.	Pareigos	V. Pavardė	Parašas	SPRENDINIŲ BRĖŽINYS M 1:1000		0	
A 1758	P.V.	A. NOSENKO					
Etapas				Žymuo:		Lapas	Lapų
SP				Planavimo iniciatorius AB "Amber Grid"		2021-GKTP0119-SP-01	1 / 1

MAGISTRALINIŲ DUJOTIEKIŲ IR UŽDARYMO ĮTAISŲ BEI KITOS SUSIJUSIOS INFRASTRUKTŪROS, TERITORIJOJE PRIE TAIKOS G., PAJIEŠMENIŲ K., PASVALIO R. SAV., INŽINERINĖS INFRASTRUKTŪROS VYSTYMO SPECIALUSIS PLANAS



SUTARTINIAI ŽYMĖJIMAI	
	PLANUOJAMOS TERITORIJOS RIBA - SPECIALIOJO PLANO GALIOJIMO RIBA
	NEKILNOJAMOJO TURTO REGISTRE ĮREGISTRUOTŲ SKLYPŲ RIBOS
	ESAMAS MAGISTRANINIS DUJOTIEKIS
	MAGISTRALINIŲ DUJOTIEKIŲ VIETOVĖS KLASĖS TERITORIJA – IŠILGAI MAGISTRALINIO DUJOTIEKIO VAMZDYNO TRASOS ESANTI ŽEMĖS JUOSTA, KURIOS RIBOS YRA PO 200 METRŲ Į ABI PUSES NUO VAMZDYNO AŠIES IR 200 METRŲ ATSTUMU NUO KRAŠTINIŲ JO TAŠKŲ

 Taikos pr. 88A, LT-51183Kaunas. Tel. (37) 312-352 Fax. (37) 311-733				MAGISTRALINIŲ DUJOTIEKIŲ IR UŽDARYMO ĮTAISŲ BEI KITOS SUSIJUSIOS INFRASTRUKTŪROS, TERITORIJOJE PRIE TAIKOS G., PAJIEŠMENIŲ K., PASVALIO R. SAV., INŽINERINĖS INFRASTRUKTŪROS VYSTYMO SPECIALUSIS PLANAS		
Atestato Nr.	Pareigos	V. Pavardė	Paršas	Brėžinys:	Laida	
A 1758	P.V.	A. NOSENKO			MAGISTRALINIŲ DUJOTIEKIŲ VIETOVĖS KLASIŲ TERITORIJŲ SCHEMA M 1:4000	0
Etapas	Planavimo iniciatorius AB "Amber Grid"			Žymuo:	Lapas	Lapų
SP				2021-GKTP0119-SP-02	1	1

TPD pavadinimas: **Magistralinių dujotiekių ir uždarymo įtaisų bei kitos susijusios infrastruktūros, teritorijoje prie Taikos g., Pajiešmenių k., Pasvalio r. sav., inžinerinės infrastruktūros vystymo specialusis planas (toliau – Specialusis planas)**

TPD Nr. S-VT-67-20-648

AIŠKINAMASIS RAŠTAS

BENDRIEJI DUOMENYS

Planavimo organizatorius – Pasvalio savivaldybės administracijos direktorius, Vytauto Didžiojo a. 1, LT-39143 Pasvalys, tel. (8 451) 54 101, el. p. rastine@pasvalys.lt.

Planavimo iniciatorius – AB „Amber Grid“, Laisvės pr. 10, LT-04215 Vilnius, el. p. info@ambergrid.lt. Interneto svetainė www.ambergrid.lt. Kontaktinis asmuo – teritorijų planavimo ir techninės priežiūros skyriaus vyresnioji inžinierė Vilma Ladygienė, tel. +370 667 59417, el. p. V.Ladygiene@ambergrid.lt.

Specialiojo plano rengėjas – UAB „GEOMETRA“, Taikos pr. 88A, LT-51183, Kaunas, tel. +370 628 01048, el. p. info@geometra.lt, teritorijų planavimo vadovas Artūras Nosenko.

Specialiojo plano tikslai ir uždaviniai:

1. Parengti Specialiojo plano sprendinius magistralinio dujotiekio (toliau – MD) uždarymo įtaiso pakeitimo ir prijungimo prie nuotolinio valdymo SCADA projekto įgyvendinimui (uždarymo įtaisą iškeliant į naują vietą)
2. Nustatyti teritorijas (žemės juostas ar plotus), reikalingus esamų MD rekonstravimo darbams (įskaitant rezervuojamas teritorijas uždarymo įtaisų aikštelei, reikalingų inžinerinių tinklų prijungimui, privažiavimo keliui prie rekonstruoto uždarymo įtaiso) atlikti, sąlygojant racionalų žemės naudojimą objekto rekonstravimo ir/ar eksploatacijos metu.
3. Numatyti (pakeisti (naujas ir (arba) papildomas ir (arba) panaikinti)) specialiąsias žemės naudojimo sąlygas, suprojektuoti ir nustatyti reikalingus servitutus (inžineriniams tinklams, privažiavimo keliui prie rekonstruoto uždarymo įtaiso), teritorijos naudojimo, tvarkymo, apsaugos ir veiklos plėtojimo toje teritorijoje sąlygas ir kitus reikalavimus.

Teritorijų planavimo dokumento sprendinių svarstymo ir derinimo stadija: sprendinių viešinimas supaprastinta tvarka, derinimas Teritorijų planavimo komisijoje, ginčių nagrinėjimas.

Teritorijų planavimo dokumento tvirtinimo stadija: tikrinimas valstybinę teritorijų planavimo priežiūrą atliekančioje institucijoje pagal jai priskirtą kompetenciją, tvirtinamas Pasvalio rajono savivaldybėje.

Specialusis planas rengiamas vadovaujantis:

- Pasvalio rajono savivaldybės tarybos 2020 m. rugpjūčio 26 d. sprendimu Nr. T1-159 „Dėl magistralinių dujotiekių ir uždarymo įtaisų bei kitos susijusios infrastruktūros teritorijoje prie Taikos g., Pajiešmenių k., Pasvalio r. sav. inžinerinės infrastruktūros vystymo specialiojo plano parengimo“;
- Teritorijų planavimo proceso inicijavimo sutartimi 2020-10-26 Nr. ASR-572;
- Specialiojo plano darbų programa patvirtinta Pasvalio rajono savivaldybės administracijos direktoriaus 2020-09-18 įsakymu Nr. DV-579;
- Nacionalinės visuomenės sveikatos centro prie Sveikatos apsaugos ministerijos 2021-01-28 teritorijų planavimo sąlygomis Nr. REG1666900;
- Priešgaisrinės apsaugos ir gelbėjimo departamento prie Vidaus reikalų ministerijos 2021-01-27 teritorijų planavimo sąlygomis Nr. REG166722;
- Nacionalinės žemės tarnybos prie Žemės ūkio ministerijos 2021-02-08 teritorijų planavimo sąlygos Nr. REG168093;
- Pasvalio rajono savivaldybės administracijos 2021-01-28 teritorijų planavimo sąlygomis Nr. REG166901;
- AB "Amber Grid" 2021-06-08 teritorijų planavimo sąlygos Nr. REG181492.

Planuojamai teritorijai taikomi aukštesnio ir atitinkamo lygmens teritorijų planavimo dokumentai:

- T00085869 Pasvalio rajono savivaldybės teritorijos bendrojo plano keitimas (koreguojant arba keičiant kraštovaizdžio ir gamtinio karkaso sprendinius).
- T00031228 (000672000173) Pasvalio rajono savivaldybės šilumos ūkio specialusis planas;
- T00032099 (000672000214) Pasvalio rajono savivaldybės vandens tiekimo ir nuotekų tvarkymo infrastruktūros plėtros specialusis planas;
- 005672000164 Pasvalio rajono teritorijos vietinės reikšmės viešųjų kelių tinklo schema;
- T00031643 (000672000076) Pasvalio rajono teritorijos miškų išdėstymo žemėtvarkos schema.

Specialusis planas rengiamas vadovaujantis šių teisės aktų nuostatomis:

- Lietuvos Respublikos (toliau – **LR**) žemės įstatymo;
- LR teritorijų planavimo įstatymo;
- LR miškų įstatymo;
- LR saugomų teritorijos įstatymo;
- LR aplinkos apsaugos įstatymo;
- LR žemės gelmių įstatymo;
- LR žemės reformos įstatymo;
- LR nekilnojamojo turto kadastro įstatymo;
- LR nekilnojamojo kultūros paveldo apsaugos įstatymo;
- LR melioracijos įstatymo;
- LR civilinio kodekso;
- LR specialiųjų žemės naudojimo sąlygų įstatymo (toliau – **SŽNS įstatymas**)
- LR gamtinių dujų įstatymo;
- LR energetikos ministro 2010-07-16 įsakymu Nr. 1-213 (įsakymo 2019-12-18 redakcija Nr. 1-332) patvirtintomis Magistralinių dujotiekių apsaugos taisyklėmis;
- Žemės servitutų nustatymo administraciniu aktu taisyklėmis, patvirtintomis LR Vyriausybės 2004 m. spalio 14 d. nutarimu Nr. 1289 „Dėl žemės servitutų nustatymo administraciniu aktu taisyklių patvirtinimo“;
- Statybos techniniu reglamentu STR 2.06.04:2011 „Gatvės. bendrieji reikalavimai“, patvirtintu LR aplinkos ministro 2014 m. birželio 17 d. įsakymu Nr. D1-533 „Dėl LR aplinkos ministro 2011 m. gruodžio 2 d. įsakymo Nr. d1-933 „Dėl statybos techninio reglamento STR 2.06.04:2011 „Gatvės. bendrieji reikalavimai.“ patvirtinimo pakeitimo“;
- LR energetikos ministro 2014-01-28 įsakymu Nr. 1-12 (įsakymo 2017-06-28 redakcija Nr. 1-169) patvirtintomis Magistralinio dujotiekio įrengimo ir plėtros taisyklėmis (toliau – **Įrengimo ir plėtros taisyklės**);
- LR energetikos ministro 2011-12-20 įsakymu Nr. 1-309 patvirtintomis Elektros linijų ir instaliacijos įrengimo taisyklėmis;
- LR energetikos ministro 2010-03-29 įsakymu Nr. 1-93 patvirtintomis Elektros tinklų apsaugos taisyklėmis.

I. ESAMOS PADĖTIES ANALIZĖ

Planuojamos teritorijos esamos padėties analizei atlikti panaudotas topografinis planas, VI „Registru centras“ žemės ir kito nekilnojamojo turto kadastro ir registro bei planavimo organizatoriaus pateikti duomenys. Planuojama teritorija apžiūrėta vietoje.

Vadovaujantis įrengimo ir plėtros taisyklėmis magistralinio dujotiekio (toliau – **MD**) bei gretimos aplinkos ir greta būnančių žmonių saugą užtikrina:

- MD apsaugos zonos ir jose taikomos specialiosios žemės naudojimo sąlygos;
- vietovės klasių teritorijos ir jose taikomi užstatymo normatyvai (šių teritorijų ribos pateiktos Magistralinių dujotiekių vietovės klasių teritorijų schemoje);
- mažiausi leistini atstumai nuo MD iki statinių bei kitų objektų, taip pat nustatyti mažiausi leistini atstumai nuo MD iki žemės ir vandens paviršiaus.

Specialiojo plano galiojimo teritorijoje esantys nekilnojamojo turto objektai:

1. Dalis žemės sklypo kadastro Nr. 6748/0006:0096, adresu Pajiešmenių k. Krinčino sen. Pasvalio r. sav.

Žemės sklypo pagrindinė žemės naudojimo paskirtis: žemės ūkio.

Žemės sklypo naudojimo būdas: -.

Žemės sklypo plotas: 1,6600 ha.

Nekilnojamojo turto registre (toliau – NTR) įregistruotos teritorijos, kuriose taikomos specialiosios žemės naudojimo sąlygos:

- Elektros tinklų apsaugos zonos (III skyrius, ketvirtasis skirsnis) (plotas 0,1800 ha)
- Magistralinių dujotiekių ir naftotiekių (produktotiekių) apsaugos zonos (III skyrius, penktasis skirsnis) (plotas 0,3386 ha)
- Melioruotos žemės ir melioracijos statinių apsaugos zonos (VI skyrius, antrasis skirsnis) (plotas 1,6300 ha)
- Paviršinio vandens telkinių apsaugos zonos (VI skyrius, septintasis skirsnis) (plotas 0,8000 ha)
- Paviršinio vandens telkinių pakrantės apsaugos juostos (VI skyrius, aštuntasis skirsnis) (plotas 0,0300 ha)
- Kelių apsaugos zonos (III skyrius, antrasis skirsnis) (plotas 0,2500 ha)

Žemės sklype esantys statiniai: -**Įregistruoti servitutai:**

- S - Servitutas – teisė tiesti, aptarnauti, naudoti požemines, antžemines komunikacijas (tarnaujantis) plotas 0,0391 ha. Servituto turėtojas AB „Amber Grid“. Servitutas Nr. S NTR įregistruotas pagal 2019-07-09 Servituto sutartį Nr. 3067

2. Dalis žemės sklypo kadastro Nr. 6748/0006:0102, adresu Pajiešmenių k. Krinčino sen. Pasvalio r. sav.

Žemės sklypo pagrindinė žemės naudojimo paskirtis: žemės ūkio.

Žemės sklypo naudojimo būdas: -.

Žemės sklypo plotas: 3,1000 ha.

NTR įregistruotos teritorijos, kuriose taikomos specialiosios žemės naudojimo sąlygos:

- Viešųjų ryšių tinklų elektroninių ryšių infrastruktūros apsaugos zonos (III skyrius, vienuoliktasis skirsnis) (plotas 0,0405 ha)
- Elektros tinklų apsaugos zonos (III skyrius, ketvirtasis skirsnis) (plotas 0,2000 ha)
- Magistralinių dujotiekių ir naftotiekių (produktotiekių) apsaugos zonos (III skyrius, penktasis skirsnis) (plotas 0,6713 ha)
- Viešųjų ryšių tinklų elektroninių ryšių infrastruktūros apsaugos zonos (III skyrius, vienuoliktasis skirsnis) (plotas 0,0405 ha)
- Melioruotos žemės ir melioracijos statinių apsaugos zonos (VI skyrius, antrasis skirsnis) (plotas 3,0700 ha)
- Paviršinio vandens telkinių apsaugos zonos (VI skyrius, septintasis skirsnis) (plotas 3,0700 ha)
- Paviršinio vandens telkinių pakrantės apsaugos juostos (VI skyrius, aštuntasis skirsnis) (plotas 0,0200 ha)
- Kelių apsaugos zonos (III skyrius, antrasis skirsnis) (plotas 0,6800 ha)

Žemės sklype esantys statiniai:-

Įregistruoti servitutai:

- S1* - Servitutas – teisė tiesti, aptarnauti, naudoti požemines, antžemines komunikacijas (tarnaujantis) plotas 0,1059 ha

- S1, S2 - Servitutas – teisė tiesti, aptarnauti, naudoti požemines, antžemines komunikacijas (tarnaujantis) plotas 0,0315 ha
- S2* - Kelio servitutas – teisė važiuoti transporto priemonėmis (tarnaujantis) plotas 0,0754 ha

Servitutai Nr. S1* ir S2* NTR įregistruoti pagal 2019-07-09 Servituto sutartį Nr. 3064

Servitutai Nr. S1 ir S2 NTR įregistruoti pagal 2019-12-10 Susitarimą pakeisti sutartį Nr. 5076

3. Dalis žemės sklypo kadastro Nr. 6748/0006:0078, adresu Pajiešmenių k. Krinčino sen. Pasvalio r. sav.

Žemės sklypo pagrindinė žemės naudojimo paskirtis: žemės ūkio.

Žemės sklypo naudojimo būdas: -.

Žemės sklypo plotas: 4,5000 ha.

NTR įregistruotos teritorijos, kuriose taikomos specialiosios žemės naudojimo sąlygos:

- Elektros tinklų apsaugos zonos (III skyrius, ketvirtasis skirsnis) (plotas 0,2100 ha)
- Magistralinių dujotiekių ir naftotiekių (produktotiekių) apsaugos zonos (III skyrius, penktasis skirsnis) (plotas 0,4840 ha)
- Skirstomųjų dujotiekių apsaugos zonos (III skyrius, šeštasis skirsnis) (plotas 0,0800 ha)
- Melioruotos žemės ir melioracijos statinių apsaugos zonos (VI skyrius, antrasis skirsnis) (plotas 4,3000 ha)
- Paviršinio vandens telkinių pakrantės apsaugos juostos (VI skyrius, aštuntasis skirsnis) (plotas 0,0200 ha)
- Kelių apsaugos zonos (III skyrius, antrasis skirsnis) (plotas 1,0000 ha)

Žemės sklype esantys statiniai:-

Įregistruoti servitutai:

- S1** - Kelio servitutas – teisė važiuoti transporto priemonėmis (tarnaujantis) plotas 0,0082 ha. Servituto turėtojas AB „Amber Grid“
- S2** - Kelio servitutas – teisė važiuoti transporto priemonėmis (tarnaujantis) plotas 0,0028 ha. Servituto turėtojas AB „Amber Grid“

Servitutai Nr. S1** ir S2** NTR įregistruoti pagal 2019-10-01 Servituto sutartį Nr. DM-

3492.

4. Žemės sklypas kadastro Nr. 6748/0006:0101, adresu Taikos g. 17, Pajiešmenių k. Krinčino sen. Pasvalio r. sav.

Žemės sklypo pagrindinė žemės naudojimo paskirtis: kita.

Žemės sklypo naudojimo būdas: -.

Žemės sklypo plotas: 0,1154 ha.

NTR įregistruotos teritorijos, kuriose taikomos specialiosios žemės naudojimo sąlygos:

- Skirstomųjų dujotiekių apsaugos zonos (III skyrius, šeštasis skirsnis) (plotas neįregistruotas)
- Magistralinių dujotiekių ir naftotiekių (produktotiekių) apsaugos zonos (III skyrius, penktasis skirsnis) (plotas neįregistruotas)
- Melioruotos žemės ir melioracijos statinių apsaugos zonos (VI skyrius, antrasis skirsnis) (plotas neįregistruotas)
- Paviršinio vandens telkinių apsaugos zonos (VI skyrius, septintasis skirsnis) (plotas neįregistruotas)
- Paviršinio vandens telkinių pakrantės apsaugos juostos (VI skyrius, aštuntasis skirsnis) (plotas neįregistruotas)

Žemės sklype esantys statiniai:-

Įregistruoti servitutai: -

Į Specialiojo plano galiojimo teritoriją patenka žemės sklypų, kadastro Nr.: 6748/0006:78, 6748/0006:96 ir 6748/0006:102, suformuotų preliminariais matavimais (toliau – **Sklypai**) dalys. Pažymėtina, kad Sklypų ribos vietovėje, Sklypų abrisų duomenys ir Sklypų ribos pažymėtos NTR nesutampa. Sklypų ribos nurodytos abrisuose atitinka jų ribas suprojektuotas Pajiešmenių kadastro vietovės žemės reformos žemėtvarkos projekte, bet neatitinka pažymėtų NTR.

Atsižvelgiant į tai, kad, vadovaujantis LR nekilnojamojo turto kadastro įstatymo 3 straipsnio nuostatomis, NTR įrašyti duomenys nuo jų įrašymo laikomi teisingais ir išsamiais, kol jie nepakeisti arba nenuginčyti įstatymų nustatyta tvarka, rengiant Specialiojo plano sprendinius vadovaujamosi NTR registro duomenimis.

Atlikus Sklypų kadastrinius matavimus, jų ribos ir atitinkamai taikytinų apribojimų bei

servitutų plotai gali kisti įstatymų nustatyta tvarka, nekeičiant Specialiojo plano sprendinių.

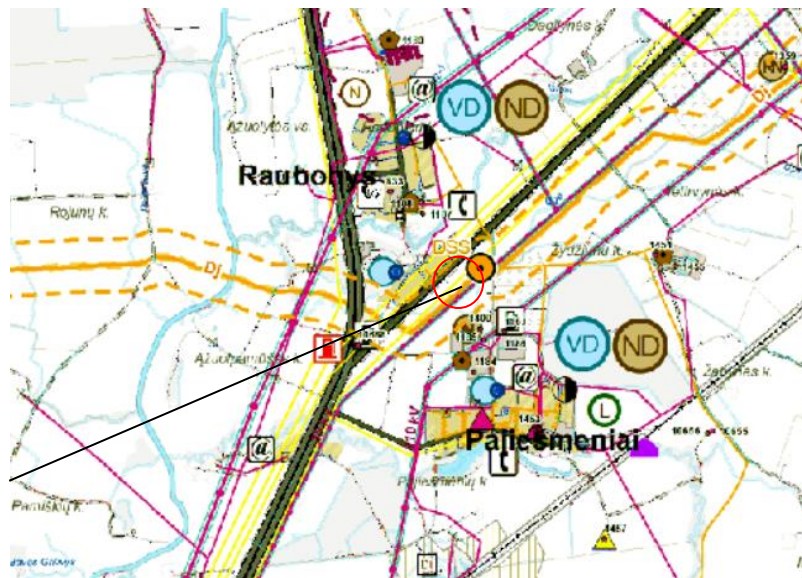
Specialusis planas rengiamas vadovaujantis T00085869 Pasvalio rajono savivaldybės teritorijos bendrojo plano keitimu (koreguojant arba keičiant kraštovaizdžio ir gamtinio karkaso sprendinius). Pagal šio plano sprendinius planuojama teritorija patenka į žemės ūkio teritorijų zoną.



Planuojama teritorija

Z2 Žemės ūkio teritorijų zona (su
prioritetu vidutinio dydžio
ūkiams)

Ištrauka iš Pasvalio rajono savivaldybės teritorijos bendrojo plano keitimo (koreguojant arba keičiant kraštovaizdžio ir gamtinio karkaso sprendinius) Pagrindinio sprendinių brėžinio



Planuojama teritorija

Ištrauka iš Pasvalio rajono savivaldybės teritorijos bendrojo plano keitimo (koreguojant arba keičiant kraštovaizdžio ir gamtinio karkaso sprendinius) Inžinerinės infrastruktūros vystymo brėžinio

Strateginis pasekmių aplinkai vertinimas neatliekamas (Specialiojo plano tikslai nepatenka į atvejus numatytus Planų ir programų strateginio pasekmių aplinkai vertinimo tvarkos apraše¹ (šiuo planu neplanuojama MD tinklų plėtra)).

Planuojamoje teritorijoje esančios komunikacijos: elektros tinklai, MD ir skirstomųjų dujotiekių tinklai, ryšio tinklai.

Planuojama teritorija nepatenka į miškų zonas, nepatenka į saugomas teritorijas.

Teritorijų planavimo vadovas

Artūras Nosenko

¹ LR Vyriausybės 2004-08-18 nutarimu Nr. 967 patvirtintas Planų ir programų strateginio pasekmių aplinkai vertinimo tvarkos aprašas

II. SPRENDINIAI

Planuojami esamų MD rekonstravimo darbai

Vadovaujantis Specialiajam planui nustatytais planavimo tikslais, yra planuojamas statybos projektas (toliau – **Projektas**), kuriuo siekiama atnaujinti gamtinių dujų perdavimo sistemą, pasitelkiant išmaniąsias technologijas, rekonstruoti uždarymo įtaisus. Projekte numatoma:

1) pakeisti (rekonstruoti) netinkamą (susidėvėjusį, nesandarų ar netinkamą toliau eksploatuoti) uždarymo įtaisų mazgą nauju, jį iškeliant į naują vietą.

Rekonstruojamas esamas uždarymo įtaisų mazgas Nr. 2 MD atšakoje (d273/d219) į Pajiešmenių dujų skirstymo stotį (toliau – **DSS**) (MD atšakos į Pajiešmenių DSS statybos metai – 1989 m.). Uždarymo įtaiso mazgo Nr. 2 rekonstravimo metu laikinam dujų nutraukimui į Pajiešmenių DSS numatyta įrengti specialius flanšinius atvamzdžius bei technologinę kiaurymę sandarinimo balionams, po darbų atvamzdžius ir techn. kiaurymę numatyta užaklinti, užizoliuoti.

2) įdiegti dujų perdavimo sistemos operatyvų technologinį valdymą.

Projektuojamas dujų uždarymo įtaisas bus prijungtas prie dujų perdavimo sistemos nuotolinės technologinių procesų kontrolės sistemos (SCADA).

3) projektuojama uždarymo įtaisų aikštelė aptveriami, taip pat planuojama įrengti privažiavimo kelią, įžeminimo tinklą.

Po statybos darbų pažeistos dangos bus atstatytos, teritorija sutvarkyta.

Specialiojo plano sprendiniuose planuojamas privažiavimo kelias: prie rekonstruojamos uždarymo įtaiso aikštelės Nr. 2 planuojami žvyro dangos, vietinės reikšmės IIIv kategorijos privažiavimo kelias su apsisukimo aikštele prie esamo uždarymo įtaiso Nr. 3 aikštelės. Privažiavimo kelias turi būti tinkamas eksploatuoti sunkiajam transportui.

Visi technologiniai įrenginiai bus sprendžiami techninio projekto metu.

Teritorijos rezervavimas, taikomi apribojimai:

i) Specialiosios žemės naudojimo sąlygos

Vadovaujantis planavimo tikslais, turi būti nustatytos (naujos ir (arba) papildomos) ar (ir) pakeistos/panaikintos (esamas) specialiosios žemės naudojimo sąlygos, suprojektuoti ir nustatyti reikalingus servitutai (inžineriniams tinklams, privažiuojamajam keliui prie rekonstruoto uždarymo įtaiso).

Specialiojo plano objektų apsaugos zonų pločiai atitinka SŽNS įstatyme nustatytus atitinkamus dydžius:

1) vadovaujantis SŽNS įstatymo III skyriaus penktojo skirsnio nuostatomis, MD apsaugos zonų dydžiai (šiose teritorijose taikomi šio įstatymo 28 straipsnyje numatyti apribojimai):

1.1) MD ir naftotiekių (produktotiekių) vamzdyno apsaugos zona – išilgai vamzdyno trasos esanti žemės juosta, kurios ribos yra po 25 metrus į abi puses nuo vamzdyno ašies, virš šios juostos esanti oro erdvė, po šia juosta esanti žemė bei vanduo virš šio juostos ir po ją;

1.2) kitų MD ir naftotiekių (produktotiekių) įrenginių ir statinių (stočių, uždarymo įtaisų, valymo ir diagnostavimo įtaisų paleidimo ir priėmimo kamerų, slėgio ribojimo mazgų) apsaugos zona – žemės juosta, kurios ribos yra 25 metrų atstumu aplink teritorijos, kurioje yra šie įrenginiai ar statiniai, aptvėrimą, virš šios juostos esanti oro erdvė ir žemė po šia juosta.

2) vadovaujantis SŽNS įstatymo III skyriaus vienuoliktojo skirsnio nuostatomis, naujai planuojamiems signaliniams kabeliams nustatomų apsaugos zonų dydis: požeminių viešųjų ryšių tinklų laidinių linijų apsaugos zona – išilgai požeminių viešųjų ryšių tinklų laidinių linijų esanti žemės juosta, kurios ribos yra po 1 metrą į abi puses nuo šių laidinių linijų, vanduo virš jos ir žemė po šia juosta (šiose teritorijose taikomi šio įstatymo 46 straipsnyje numatyti apribojimai).

3) vadovaujantis SŽNS įstatymo III skyriaus ketvirtojo skirsnio nuostatomis, naujai planuojamiems elektros tinklų kabeliams nustatomų apsaugos zonų dydis: požeminių kabelių linijos apsaugos zona – išilgai požeminių kabelių linijos esanti žemės juosta, kurios ribos yra po 1 metrą į abi puses nuo šios linijos, vanduo virš jos ir žemė po šia juosta (šiose teritorijose taikomi šio įstatymo 25 straipsnyje numatyti apribojimai).

Specialiojo plano sprendiniais nustatomos teritorijos, kuriose taikomos specialiosios žemės naudojimo sąlygos bus registruojamos į Nekilnojamojo turto kadastrą ir NTR LR nekilnojamojo turto kadastro nuostatų nustatyta tvarka.

1 lentelė. Papildomi ir naujai nustatomi apribojimai

PAPILDOMI IR NAUJAI NUSTATOMI APRIBOJIMAI	Žemės sklype kadastrinis Nr. 6748/0006:0096	Žemės sklype kadastrinis Nr. 6748/0006:0102	Žemės sklype kadastrinis Nr. 6748/0006:0078	Žemės sklype kadastrinis Nr. 6748/0006:0101
Specialiuoju planu nustatomos teritorijos, kurioje taikoma specialioji žemės naudojimo sąlyga - magistralinių dujotiekių ir naftotiekių (produktotiekių) apsaugos zona – papildomas plotas, ha	0,0112	0,0032	-	-
Nustatomos planuojamų ryšių tinklų teritorijos, kurioje taikoma specialioji žemės naudojimo sąlyga - Viešųjų ryšių tinklų elektroninių ryšių infrastruktūros apsaugos zonos - plotas, ha	0,0010	-	0,0004	0,0016
Nustatomos planuojamų ryšių tinklų teritorijos, kurioje taikoma specialioji žemės naudojimo sąlyga - Viešųjų ryšių tinklų elektroninių ryšių infrastruktūros apsaugos zonos - papildomas plotas, ha	-	0,0235	-	-
Nustatomos planuojamų elektros tinklų teritorijos, kurioje taikoma specialioji žemės naudojimo sąlyga - Elektros tinklų apsaugos zonos - papildomas plotas, ha	0,0009	0,0079	-	-

Pastaba. Specialiuoju planu patikslintos ir (ar) nustatytos teritorijos, kurioms taikomos specialiosios žemės naudojimo sąlygos, gali būti tikslinamos ir kituose MD rekonstravimo projekto įgyvendinimo etapuose.

Specialiojo plano sprendiniais nustatomi (įskaitant papildomai nustatomus) apribojimų plotai atsižvelgus į planuojamos uždarymo įtaisų aikštelės aptvėrimą, planuojamų elektros tinklų ir signalinių kabelių vietą.

Kompensacijos už žemės sklypuose Specialiuoju planu nustatomas (įskaitant papildomai nustatomas) teritorijas, kuriose taikomos specialiosios naudojimo žemės sąlygos, bus apskaičiuojamos pagal žemės sklypų savininkų pateiktus prašymus su pateiktais dokumentais, įrodančiais patirtus nuostolius dėl Specialiuoju planu papildomai nustatomų specialiųjų žemės naudojimo sąlygų, vadovaujantis LR Vyriausybės 2020 m. balandžio 1 d. nutarimu Nr. 339 patvirtintos Kompensacijos dėl specialiųjų žemės naudojimo sąlygų taikymo LR specialiųjų žemės naudojimo sąlygų įstatyme nurodytose teritorijose, nustatytose tenkinant viešąjį interesą, apskaičiavimo ir išmokėjimo metodikos nuostatomis.

ii) Servitutai

Servitutų nustatymą reglamentuoja LR civilinis kodeksas, LR žemės įstatymas ir Žemės servitutų nustatymo administraciniu aktu taisyklės, patvirtintos LR vyriausybės 2004-10-14 nutarimu Nr. 1289.

Vadovaujantis LR žemės įstatymu, žemės servitutas – teisė į svetimą žemės sklypą ar jo dalį, suteikiama naudotis tuo svetimu žemės sklypu ar jo dalimi (tarnaujančiuoju daiktu), arba žemės savininko teisės naudotis žemės sklypu apribojimas siekiant užtikrinti daikto, dėl kurio nustatomas servitutas (viešpataujančiojo daikto), tinkamą naudojimą.

Specialiuoju planu formuojami tokios apimties, dydžio ir ploto servitutai, kurie užtikrintų viešpataujančio daikto tinkamą statybą, naudojimą ir eksploataciją ir tuo pačiu būtų kuo mažiau ribojamos tarnaujančio žemės sklypo savininko teisės naudotis žemės sklypu.

Užtikrinant racionalų žemės naudojimą objektų rekonstravimo ir / ar eksploatacijos metu Specialiuoju planu yra planuojami šie servitutai:

- S3 - kodas 222 Servitutas – teisė tiesti, aptarnauti, naudoti požemines, antžemines komunikacijas (tarnaujantis daiktas) plotas 0,0194 ha
- S4 - kodas 92 - Kiti servitutai (tarnaujantis daiktas): teisė tiesti kelią, jį aptarnauti, juo naudotis ir važiuoti transporto priemonėmis (tarnaujantis daiktas) plotas 0,0104 ha
- S5 - kodas 222 Servitutas – teisė tiesti, aptarnauti, naudoti požemines, antžemines komunikacijas (tarnaujantis daiktas) plotas 0,0095 ha
- S6 - kodas 222 Servitutas – teisė tiesti, aptarnauti, naudoti požemines, antžemines komunikacijas (tarnaujantis daiktas) plotas 0,0050 ha
- S7 - kodas 222 Servitutas – teisė tiesti, aptarnauti, naudoti požemines, antžemines komunikacijas (tarnaujantis daiktas) plotas 0,0155 ha
- S8 - kodas 222 Servitutas – teisė tiesti, aptarnauti, naudoti požemines, antžemines komunikacijas (tarnaujantis daiktas) plotas 0,0071 ha
- S9 - kodas 92 - Kiti servitutai (tarnaujantis daiktas): teisė tiesti kelią, jį aptarnauti, juo naudotis ir važiuoti transporto priemonėmis (tarnaujantis daiktas) plotas 0,1620 ha

- S10 - kodas 222 Servitutas – teisė tiesti, aptarnauti, naudoti požemines, antžemines komunikacijas (tarnaujantis daiktas) plotas 0,0011 ha
- S11 - kodas 92 - Kiti servitutai (tarnaujantis daiktas): teisė tiesti kelią, jį aptarnauti, juo naudotis ir važiuoti transporto priemonėmis (tarnaujantis daiktas) plotas 0,0467 ha

Servitutai S4, S9, S11 yra nustatomi planuojamam privažiavimo keliui prie suplanuotos ir planuojamos uždarymo įtaisų aikštelių įrengti (taip pat juo naudotis, aptarnauti), kas būtina aikštelių eksploatavimui.

Kadangi planuojamas privažiavimo kelias greta abiejų aikštelių, todėl siūloma naikinti servitutą Nr. S2** (žemės sklype kad. Nr. 6748/0006:0078) ir servitutą Nr. S2* (žemės sklype kad. Nr. 6748/0006:0102). Įrengus naują privažiavimo kelią, šių servitutų poreikis išnyksta.

Planuojami servitutai S3, S4, S5, S6, S8, S9, S10 ir S11 bus nustatomi administraciniu aktu – Nacionalinės žemės tarnybos prie Žemės ūkio ministerijos Pasvalio skyriaus vedėjo įsakymu (toliau – **Administracinis aktas**). Vadovaujantis LR civilinio kodekso 4.124 straipsnio 1 dalimi, LR žemės įstatymo 23 straipsniu ir Žemės servitutų nustatymo administraciniu aktu taisyklėmis, kai pagal teritorijų planavimo dokumentus numatomas servitutas, suteikiantis teisę tiesti centralizuotus (bendrojo naudojimo) inžinerinės infrastruktūros tinklus (požemines ir antžemines komunikacijas), kelius bei takus, jais naudotis ir juos aptarnauti.

Už nustatytus servitutus nuostolių dydis bus apskaičiuojamas vadovaujantis Vienkartinės ar periodinės kompensacijos, mokamos už naudojimąsi administraciniu aktu nustatytu žemės servitutu, tarnaujančiojo daikto savininkui ar valstybinės žemės patikėtiniui apskaičiavimo metodika (toliau – **Metodika**), patvirtinta LR Vyriausybės 2004-12-02 nutarimu Nr. 1541. Apskaičiuotas nuostolių dydis pagal Metodiką, atlyginimo tvarka ir terminai nurodomi sprendime dėl servituto nustatymo Administraciniu aktu.

Kadangi žemės sklypai kadastro Nr.: 6748/0006:0096, 6748/0006:0102, 6748/0006:0078 suformuoti atliekant preliminarinius matavimus, o Specialiajame plane, naudojami vadovaujantis NTR duomenimis, atlikus žemės sklypų kadastrinius matavimus, jų ribos gali kisti įstatymų nustatyta tvarka, taip pat būtų patikslinami ir nustatyti servitutai.

Specialiojo plano sprendiniais taip pat planuojama laikina MD statybos darbų zona, reikalinga planuojamiems rekonstravimo darbams įgyvendinti, patenkanti į šiuos žemės sklypus:

- Žemės sklype kad. Nr. 6748/0006:0096 – 0,0571 ha
- Žemės sklype kad. Nr. 6748/0006:0102 – 0,1648 ha
- Žemės sklype kad. Nr. 6748/0006:0078 – 0,0518 ha
- Žemės sklype kad. Nr. 6748/0006:0101 – 0,0258 ha

Bendras planuojamas laikinos MD statybos darbų zonos plotas – 0,2995 ha:

Planuojamoje laikinoje MD statybos darbų zonoje darbai bus vykdomi tikslu įgyvendinti Specialiojo plano sprendinius. Nuostoliai, atsiradę dėl planuojamos laikinos MD statybos darbų zonos ar žemės ploto naudojimo už planuojamų nustatyti servitutų ribų MD rekonstravimo ir/ar remonto veiklai vykdyti ar atsiradę dėl kitų priežasčių, atlyginami rekonstravimo darbus vykdysiančio subjekto (rangovo).

iii) Vietovės klasės teritorijos

Planuojama teritorija patenka į esamų MD pirmos vietovės klasės teritoriją (magistralinio dujotiekio vietovės klasės sąvoka apibrėžta GDĮ 2 straipsnio 46 dalyje, o nuo 2023 m. sausio 1 d. taip pat ir SŽNSI 33 straipsnyje).

Vadovaujantis GDĮ 2 straipsnio 46 punktu, 13 straipsnio 5 dalimi ir Įrengimo ir plėtros taisyklėmis (nuo 2023 m. sausio 1 d. taip pat ir SŽNSI III skyriaus septintuoju skirsniu), magistralinio dujotiekio pirmos vietovės klasės teritorijoje yra taikomi užstatymo normatyvai – didžiausias leistinas pastatų, skirtų žmonėms būti, skaičius pirmos vietovės klasės vienete (MD vietovės klasės vieneto sąvoka apibrėžta GDĮ 2 str. 47 dalyje) yra 10 pastatų, didžiausias leistinas pastatų aukštų skaičius – 3 aukštai (įskaitant pastogę / mansardą), o mažiausias leistinas atstumas nuo MD vamzdyno iki viešam žmonių susibūrimui skirtų statinių ir įrenginių – 90 metrų.

Planuojamai teritorijai nuo 2023 m. sausio 1 d. taikytinos specialiosios žemės naudojimo sąlygos „Magistralinių dujotiekių vietovės klasių teritorijos ir jose taikomos specialiosios žemės naudojimo sąlygos“ (SŽNSI III skyrius, septintasis skirsnis) įregistravimui bus rengiamas atskiras šios teritorijos nustatymo dokumentas.

iv) Leistini atstumai

Mažiausi leistini atstumai nuo vamzdynų ir kitų įrenginių iki statinių ir kitų objektų, žemės ir vandens paviršiaus nustatomi energetikos ministro patvirtintose gamtinių dujų vamzdynų ir kitų įrenginių apsaugos ir (ar) įrengimo taisyklėse.

Gaisrinė sauga.

Rengiant statinio techninį projektą, įgyvendinti Gaisrinės saugos pagrindiniuose reikalavimuose numatytas sąlygas gaisrų gesinimo ir gelbėjimo automobiliams privažuoti prie kiekvieno objekto. Gaisrų gesinimo ir gelbėjimo automobiliams turi bus užtikrinta galimybė iš visų pusių privažuoti prie objektų, tai sprendžiama techniniu projektu.

Inžineriniai tinklai.

Inžinerinių tinklų sprendiniai bus tikslinami inžinerinių tinklų techninio projekto rengimo metu pagal tinklų savininkų išduotas technines sąlygas.

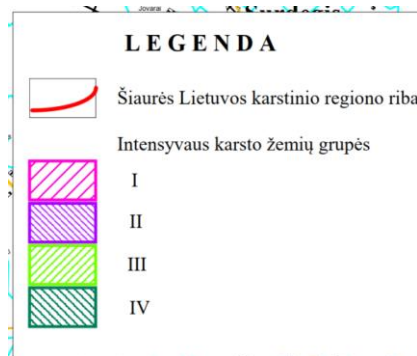
Vykdamt tinklų rekonstravimo, iškėlimo, statybos darbus, tinklų perjungimus atlikti nepažeidžiant trečiųjų asmenų interesų, nenutraukiant inžinerinių sistemų funkcionavimo. Nesant galimybės atlikti perjungimų nenutraukiant inžinerinių sistemų funkcionavimo, galimas trumpalaikis inžinerinių komunikacijų atjungimas prieš tai informavus ir suderinus su inžinerinių resursų naudotojais ir atsakingomis institucijomis vadovaujantis įstatymų ir poįstatyminių aktų reikalavimais.

Įgyvendinant sprendinius turi būti užtikrintas melioracijos sistemų veikimas, įrengiant kelią, turi būti numatoma melioracijos tinklų iškėlimas/rekonstravimas, turi būti užtikrinta, kad gretimose teritorijose nebus pažeistas melioracijos sistemų veikimas. Sprendžiama techniniame projekte.

Šiaurės Lietuvos karstinis regionas.

Planuojama teritorija patenka į Šiaurės Lietuvos kartinio regiono teritoriją.





Šiaurės Lietuvos karstinio regiono intensyvaus karsto žemių, priskiriant karstinių reiškinių intensyvumo grupėms fragmentas

Artimiausia intensyvaus karsto žemių grupė yra I, nutolusi nuo planuojamoje teritorijoje esančių žemės sklypų yra apie 515 m. Planuojamoje teritorijoje esantys žemės sklypai nepatenka į intensyvaus karsto žemes ir nepatenka į karstinių smegduobių apsaugos zonas.

Planuojamai teritorijai ir joje esantiems žemės sklypams taikomas 124 - Šiaurės Lietuvos karstinis regionas (VI skyrius, dvyliktasis skirsnis).

Šiaurės Lietuvos karstiniame regione draudžiama:

- išleisti (infiltruoti) nevalytas nuotekas į gruntą;
- vykdyti ūkinę veiklą, neįvertinus poveikio paviršiniams, požeminiams vandenims (ši nuostata taikoma ūkinei veiklai, kuriai pagal Planuojamos ūkinės veiklos poveikio aplinkai vertinimo įstatymą privaloma atlikti planuojamos ūkinės veiklos poveikio aplinkai vertinimo procedūras);
- statyti statinius be nustatyta tvarka atliktų ir įregistruotų inžinerinių geologinių ir geotechninių tyrimų rezultatų. Ši nuostata netaikoma nesudėtingiems statiniams, išskyrus gyvenamosios paskirties pastatus;
- tiesinti ir gilinti natūralias upių vagas, keisti jų hidrologinį režimą, statyti užtvankas, įrengti hidroelektrines prie esamų užtvankų;
- sausinti (išskyrus esamo drenažo remontą) ar drėkinti žemę, išskyrus daržų, sodų, gėlynų, vejų drėkinimą;
- barstyti iš lėktuvų chemines augalų apsaugos priemones ir mineralines trąšas;
- naudoti skystąsias trąšas;

- į karstines smegduobes leisti bet kokius skysčius ir versti bet kokias kietas medžiagas (nuotekas, drenažo vandenį, atliekas ir panašiai), išskyrus gruntą, kai užverčiama smegduobė;
- kasti karstinėse smegduobėse durpes, suarti ir paversti dirbamąja žeme karstines smegduobes;
- užpilti smegduobes ne moliniu gruntu.

Projektas atitinka statybos normas ir taisykles, ekologinius, higienos bei priešgaisrinius reikalavimus. Specialusis planas nepažeidžia trečiųjų šalių interesų. Gretimose teritorijose vykdoma ūkinė veikla planuojamai teritorijai įtakos neturės.

Teritorijų planavimo vadovas



Artūras Nosenko