

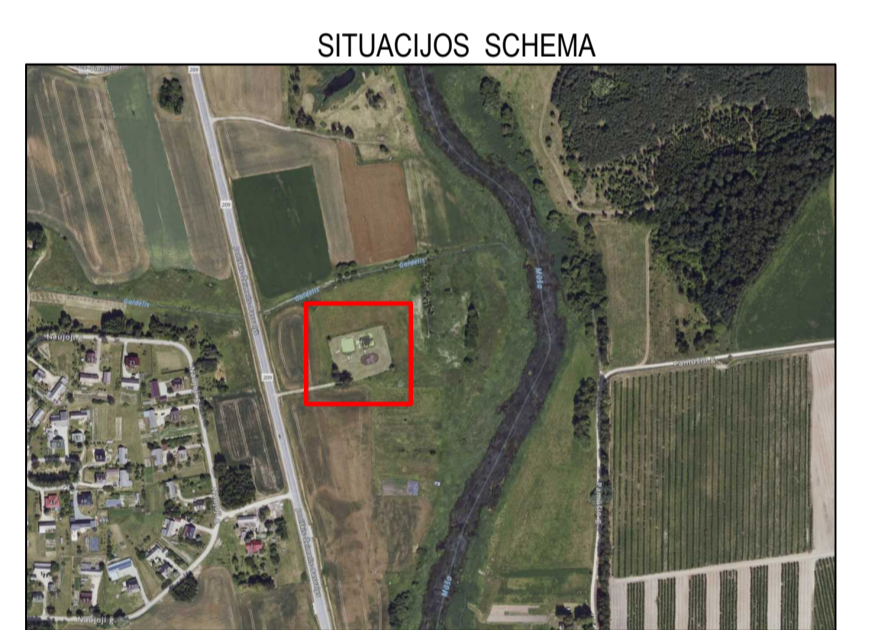
SUTARTINIAI ŽYMRĖJAI

- F1 Buitinių nuotekų tinklas
- F23 Slėginis buitinių nuotekų tinklas
- F4 Aprvedimo linija
- F25 Perteklinio aktyviojo dumblo tinlas
- F15 Dumblo sunkos tinklas
- F15 Valytų buitinių nuotekų tinklas
- Oro tiekimo tinklas
- Inžinerinių tinklų ir įrenginių apsaugos zona
- Sklypo riba
- Esamas buitinių nuotekų tinklas
- Esamas paviršinių (lietaus) nuotekų tinklas
- Esamas drenazo tinklas
- Esamas vandentiekio tinklas
- Esamas ryšio kabelis
- Esamas telefono kabelis
- Esamas RAIN tinklas
- Esamas 0,4 kV elektros kabelis
- Esamas 10 kV elektros kabelis
- Mėginių ėmimo vieta
- Tankinto dublo išsiurbimo vieta
- Elektros tinklai
- Projektuojama tvora
- Projektuojama žvyro-skaldos dangą
- Naikinamas tinklas
- Ivažiavimas į teritoriją
- Automobilijų parkavimo vieta

EKSPLIKACIJA:
 01. PARENGTINIO VALYMO ĮRENGINYS (SU SRAUTO GESINIMO, SRAUTO PASKIRSTYMO KAMERA);
 02.1. BIOLOGINIO NUOTEKŲ VALYMO ĮRENGINYS NR. 1;
 02.2. BIOLOGINIO NUOTEKŲ VALYMO ĮRENGINYS NR. 2;
 03. MĖGINIŲ ĖMIMO, DEBITO APSKAITOS TALPA;
 04. ORAPŪČIŲ TALPA;
 5. ELEKTROS ĮVADO, AUTOMATIKOS VALDYMO SKYDAS.
 FS1-1. NEVALYTŲ NUOTEKŲ PASIJUNGIMO ŠULINYS;
 F15-2 VALYTŲ NUOTEKŲ PASIJUNGIMO ŠULINYS;
 DT PERTEKLINIO DUMBLO STABILIZAVIMO TALPA;

Gesido modelis - LIT20G

TIHS prašymo numeris		TIHS1-20250828-057830			
Objektas		Pasvalio r. sav., Ustakių k.			
Plano tipas		Topografinis planas - pilnas turinys			
AURIMO ŽŪRINSKO INDIVIDUALI VEIKLA		Pagrindinis objektų padėties tikslumas, cm			
Pagal įstatymą Nr. 69/2000		horizontalios padėties: 10		vertikalios padėties: 10	
Kv. paž. Nr.	Vardas ir pavardė	Data	Mastelis	Koordinacijų sistema	Aukščių sistema
0		2025-08-28	1:500	LKS 94	LAS07
Užsakovas			Rangovas		



DARBŲ ATLIKIMO PASTABOS:

1. PROJEKTUOJAMŲ TINKLŲ KLOIMO DARBUS GATVĖSE VYKDYTI MAŽIAUSIO EISMO INTENSIVYVUMO METU. DIRBANT GATVĖJE (KELIO JUOSTOJE) TURI BŪTI UŽTIKINTAS SAUGUS EISMAS. DARBO VIETOS GATVĖSE TURI BŪTI APTVERTOS PAGAL "AUTOMOBILIŲ KELIŲ DARBO VIETŲ APTVĖRIMO IR EISMO REGULIAVIMO TAIŠYKLES T DVAER 12".
2. PRIĖŠ PRADĖDANT INŽINERINIŲ TINKLŲ PAKLOJIMO DARBUS, SUTIKSLINTI SUSIKIRTIMO SU KLOJIMO TRASA ESANČIAS POŽEMINES KOMUNIKACIJAS SU EKSPLOATUOJANČIOMIS ORGANIZACIJOMIS. ESANT 0,5 M ATSTUMAM TARP SUSIKERTANČIŲ POŽEMINIŲ KOMUNIKACIŲ, SUSIKIRTIMO VIETOSE ATLIKTI ŠURFAVIMO DARBUS ESAMŲ KOMUNIKACIŲ AUKŠČIO PATIKSLINIMUL.
3. ŽEMĖS DARBUS VYKDYTI VADOVAUJANTIS STR 1.06.01.2016 (STATYBOS DARBAI. STATINIO STATYBOS PRIEŽIŪRA) REIKALAVIMAMS.
4. PAKLOIUS INŽINERINIUS TINKLUS, ATSTATYTI IŠARDYTAS DANGAS IR ŽALIAS VEJAS IKI BUVUSIO LYGIO.
5. TINKLŲ TIESIMĄ NUMATYTI ATSKIRAIS RŪOŽAIS, SUTEIKIANT GYVENTOJAMS GALIMYBĘ PRIVAŽIUOTI PRIE NAMŲ IR KITŲ OBJEKTŲ.
6. SUSIKIRTIMO VIETOSE SU ESAMAIS DRENAŽO TINKLAIS, ATSTATYTI DRENAŽO RINKTUVUS NAUJOMIS MEDŽIAGOMIS PER IŠKASOS PLOTĮ IR TIK PLANUOSE PAŽYMĖTOSE VIETOSE.
7. STATANT AR REKONSTRUOJANT TINKLUS IR ATKASANT RYŠIO KABELIUS, JIE TURI BŪTI APSAUGOTI DEKLAIMS. PROJEKTUOJAMI TINKLAI TURI BŪTI NE ARČIAU KAIP 0,5 M NUO RYŠIO KABELIŲ, ATŠAKOS GYVENTOJŲ PASIJUNGIMUI TURI BŪTI ĮRENGTOS UŽ RYŠIO KABELIŲ NE MAŽIAU KAIP 0,5 M ATSTUMU.
8. STATANT AR REKONSTRUOJANT TINKLUS IR ATKASANT ELEKTROS KABELIUS, JIE TURI BŪTI APSAUGOTI SUDEDAMAS DEKLAIMS. PROJEKTUOJAMI TINKLAI TURI BŪTI NE ARČIAU KAIP 0,5 M NUO ELEKTROS KABELIŲ, ATŠAKOS GYVENTOJŲ PASIJUNGIMUI TURI BŪTI ĮRENGTOS UŽ ELEKTROS KABELIŲ NE MAŽIAU KAIP 0,5 M ATSTUMU.

0	2025-10	Vielinimui.			
Laida	Įteiktimo data	Laidos statusas. Keitimo priežastis (jei taikoma)			
KVAL. PATV. DOK. NR.	UAB "HIDRUS"		STATINIO PROJEKTO PAVADINIMAS		
35824	SPDV	Arnoldas Jakubėnas	Kitos paskirties inžinerinio statinio – nuotekų valyklos, buitinių nuotekų tinklų (inžinerinių statinių grupės) Ustakių k., Pasvalio r. sav., rekonstravimo projektas		
KALBOS TRUMP.	STATYTOJAS IR (ARBA) UŽSAKOVAS		STATINIO NUMERIS IR PAVADINIMAS, DOKUMENTO PAVADINIMAS	LAIKA	
LT	UAB "Pasvalio vandenys"		NV. Nuotekų valykla. Sklypo planas	MI-100	0
			DOKUMENTO ŽYMUO	LAPAS	LAPŲ
			HID-25/01-XX-UST-PP-B-	02	1 1