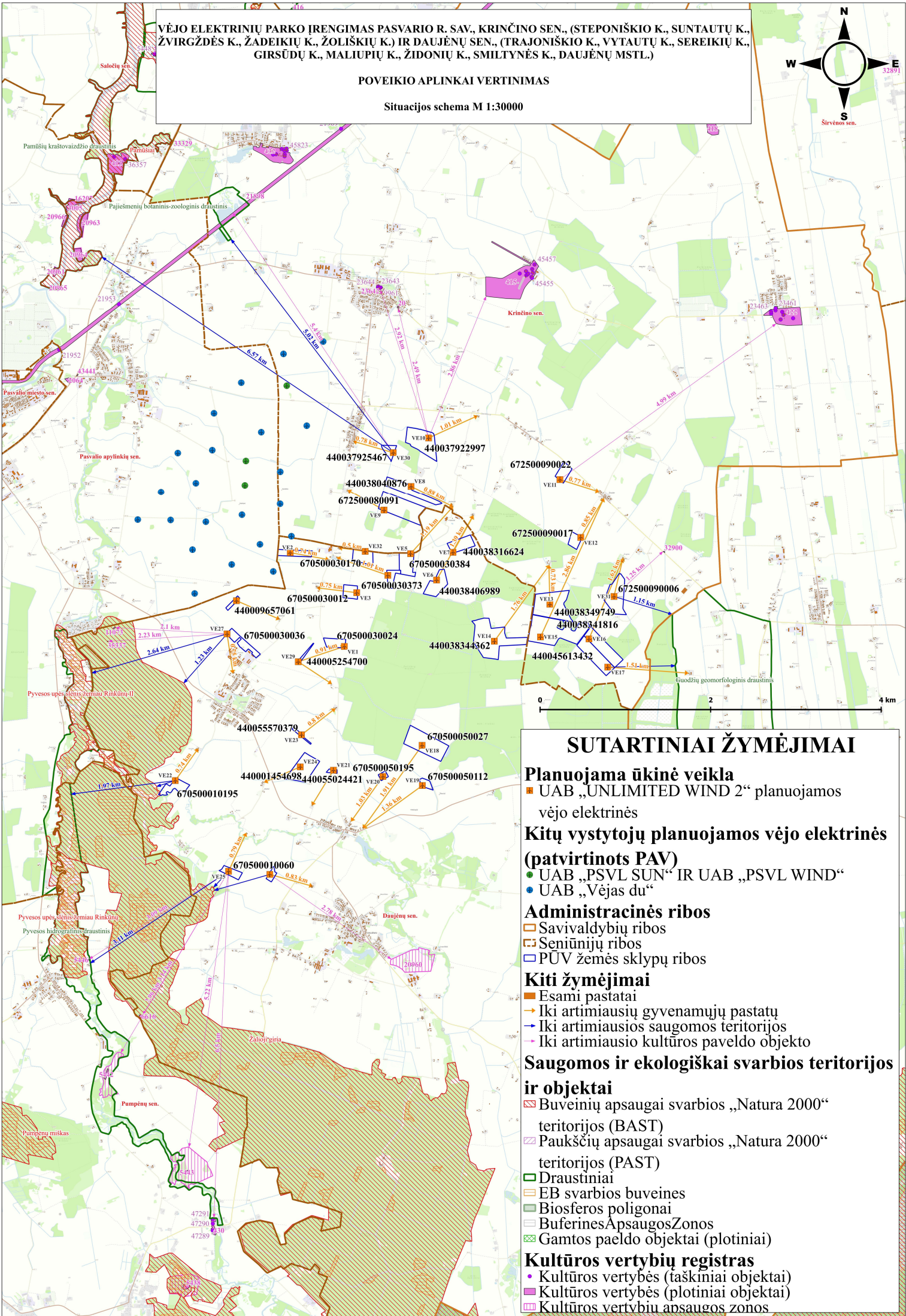
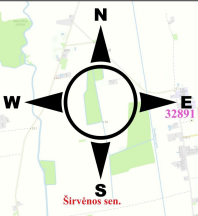


VĖJO ELEKTRINIŲ PARKO ĮRENGIMAS PASVARIO R. SAV., KRINČINO SEN., (STEPONIŠKIO K., SUNTAUTŲ K., ŽVIRGŽDĖS K., ŽADEIKIŲ K., ŽOLIŠKIŲ K.) IR DAUJĖNŲ SEN., (TRAJONIŠKIO K., VYTAUTŲ K., SEREIKIŲ K., GIRSIŲDŲ K., MALIUPIŲ K., ŽIDONIŲ K., SMILTYNĖS K., DAUJĖNŲ MSTL.)

POVEIKIO APLINKAI VERTINIMAS

Situacijos schema M 1:30000



SUTARTINIAI ŽYMĖJIMAI

- Planuojama ūkinė veikla**
 - UAB „UNLIMITED WIND 2“ planuojamos vėjo elektrinės
- Kitų vystytojų planuojamos vėjo elektrinės (patvirtinots PAV)**
 - UAB „PSVL SUN“ IR UAB „PSVL WIND“
 - UAB „Vėjas du“
- Administracinės ribos**
 - ▭ Savivaldybių ribos
 - ▭ Seniūnijų ribos
 - ▭ PUV žemės sklypų ribos
- Kiti žymėjimai**
 - Esami pastatai
 - Iki artimiausių gyvenamųjų pastatų
 - Iki artimiausios saugomos teritorijos
 - Iki artimiausio kultūros paveldo objekto
- Saugomos ir ekologiškai svarbios teritorijos ir objektai**
 - ▨ Buveinių apsaugai svarbios „Natura 2000“ teritorijos (BAST)
 - ▨ Paukščių apsaugai svarbios „Natura 2000“ teritorijos (PAST)
 - ▭ Draustiniai
 - ▭ EB svarbios buveinės
 - ▭ Biosferos poligonai
 - ▭ Buferinės Apsaugos Zonos
 - ▭ Gamtos paldos objektai (plotiniai)
- Kultūros vertybių registras**
 - Kultūros vertybės (taškiniai objektai)
 - ▭ Kultūros vertybės (plotiniai objektai)
 - ▭ Kultūros vertybių apsaugos zonos