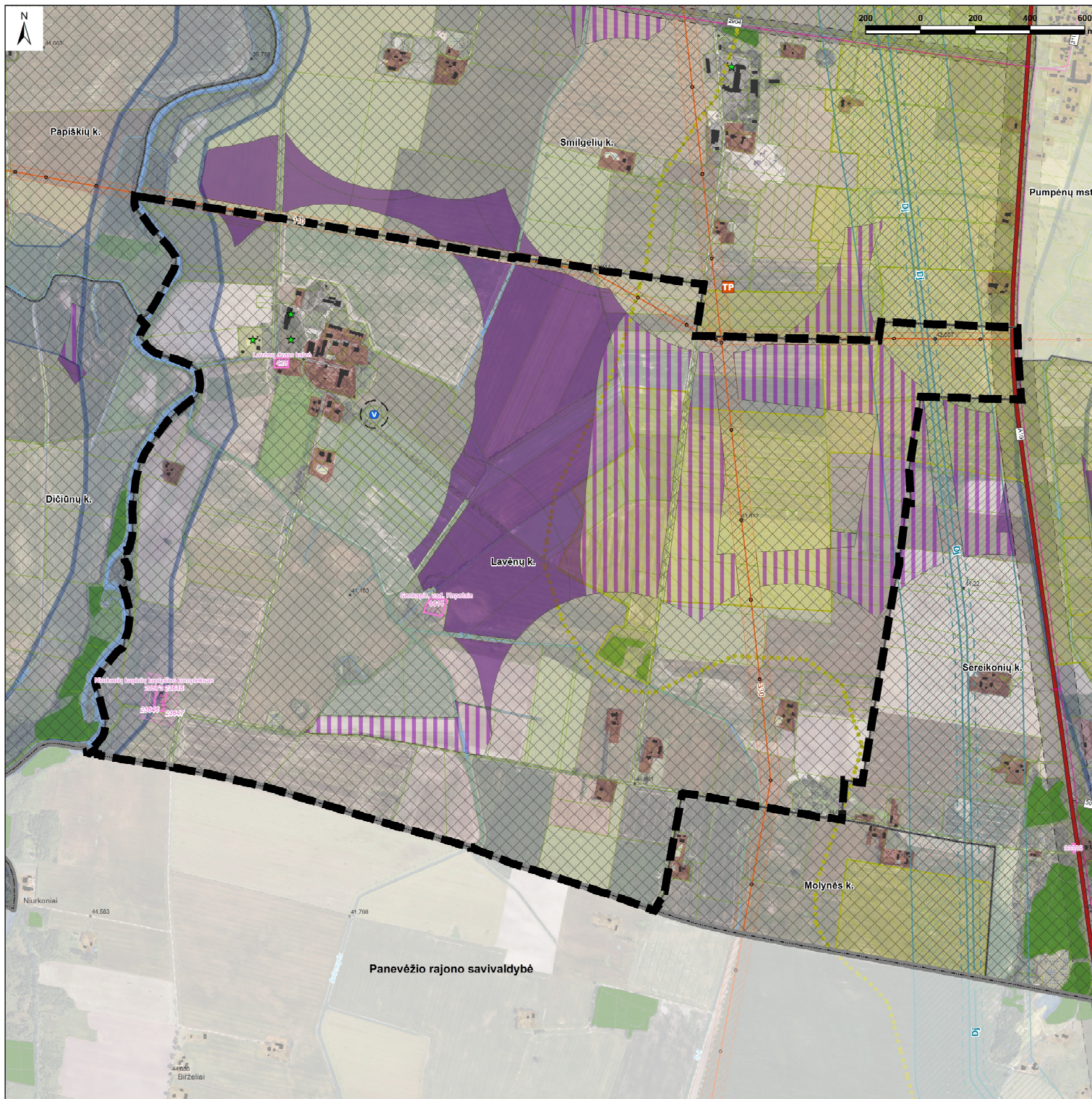


PASVALIO RAJONO SAVIVALDYBĖS DALIES TERITORIJOS
(PUŠALOTO MIESTELIO, PUŠALOTO VIENSĖDŽIO, ORELIŲ, PAPIŠKIŲ,
DIČIŪNŲ, LAVĖNŲ, SMILGELIŲ, MIKOLIŠKIŲ, PALĖVENIŲ, SEREIKONIŲ, MOLYNŲ
TOLIŪNŲ, STUMBRISKIŲ, VYTĖNŲ KAIMŲ PAGAL PARENGTĄ SCHEMĄ)
ATSINAUJINANČIŲ IŠTEKLIŲ ENERGETIKOS – VĖJO ENERGETIKOS INŽINERINIS
INFRASTRUKTŪROS PLĖTROS SPECIALIOJO PLANO KOREGAVIMAS

SPRENDINIAI
M 1:10 000

SUTARTINIAI ŽYMĖJIMAI

- Specialiojo plano koregavimo riba
- Vėjo elektrinių statyba:**
 - leidžiama
 - leidžiama, numatant priemones pasekmių prevencijai
 - vėjo elektrinių statyba negalima
 - žemės sklypas
- Administracinės ribos**
 - savivaldybės riba
 - gyvenamosios vietovės riba
- Nekilnojamosios kultūros vertybės**
 - kultūros vertybė (taškinis objektas)
 - kultūros vertybė (plotinis objektas)
 - kultūros vertybės apsaugos zona
- Gamtinis karkasas**
 - migracijos koridoriai (regioninės reikšmės)
 - migracijos koridoriai (rajoninės reikšmės)
- RAIN tinklas**
 - esamas
 - stotamas
- Elektros linija ir jos apsaugos zona**
 - 330-35 kV galios aukštos įtampos elektros tinklų oro linija
 - elektros linijos apsaugos zona
- Magistralinis dujotiekis ir jo apsaugos zonos**
 - magistralinis dujotiekis
 - magistralinio dujotiekio apsaugos zona (po 200 m į abi puses nuo vamzdžio ašies ir aplink teritorijų, kuriose yra magistralinio dujotiekio įrenginiai ar statiniai aptvėrimą)
 - magistralinio dujotiekio pirmos vietovės klasės teritorija (po 200 m į abi puses nuo vamzdžio ašies)
- Vandenvietė ir jos apsaugos zona**
 - vandenvietė
 - 1-oji (griežto režimo) apsaugos juosta
 - 50 m taršos apribojimo juosta
- Potencialus taršos židynys**
 - veikiantis
- Šiaurės Lietuvos karstinis regionas**
 - karstinio regiono zonos
 - karstinio regiono apsaugos zona
- Vandens telkiniai ir jų apsaugos zona**
 - ežeras, tvenkinys, kūdra
 - vandentakis
- Susisiekimo infrastruktūra ir jos apsaugos zona**
 - magistralinis kelias
 - rajoninis kelias
 - vietinės reikšmės kelias
 - kiti keliai
 - kelio apsaugos zona
- Kiti žymėjimai**
 - užstatytos teritorijos
 - dirbama žemė
 - miško žemė



1984 metų Lietuvos koordinatų sistema
Dokumentų šaltiniai:
ORF 1101 I © Nacionalinė žemėlaidžių tarnyba, 2014 m.
Dokumentų šaltiniai:
ORF 1101 I © Nacionalinė žemėlaidžių tarnyba, 2014 m.
Dokumentų šaltiniai:
ORF 1101 I © Nacionalinė žemėlaidžių tarnyba, 2014 m.
Dokumentų šaltiniai:
ORF 1101 I © Nacionalinė žemėlaidžių tarnyba, 2014 m.

Atleisto Nr.	UAB „Daugėla“ A. Smetonos 0-2, 01115 Vilnius Tel./faks.: (8 5) 273 3385	PASVALIO RAJONO SAVIVALDYBĖS DALIES TERITORIJOS (PUŠALOTO MIESTELIO, PUŠALOTO VIENSĖDŽIO, ORELIŲ, PAPIŠKIŲ, DIČIŪNŲ, LAVĖNŲ, SMILGELIŲ, MIKOLIŠKIŲ, PALĖVENIŲ, SEREIKONIŲ, MOLYNŲ TOLIŪNŲ, STUMBRISKIŲ, VYTĖNŲ KAIMŲ PAGAL PARENGTĄ SCHEMĄ) ATSINAUJINANČIŲ IŠTEKLIŲ ENERGETIKOS – VĖJO ENERGETIKOS INŽINERINIS INFRASTRUKTŪROS PLĖTROS SPECIALIOJO PLANO KOREGAVIMAS	
IVP 0110	Proj. vadovas N. Gerdvilis	2025-08	<i>Myšas</i>
	Vykdytojas Dr. G. Sakalauskienė	2025-08	<i>Myšas</i>
	Vykdytojas D. Radzevičienė	2025-08	<i>Myšas</i>
SP	Užsakovas: UAB "Inovatyvi energija"	SPRENDINIAI M 1:10 000	
		Lapas	La
		1	